



# **Sistema Estadístico de Costos del Autotransporte de Cargas**

**Informe elaborado por Economic Trends S.A. para la  
Asociación de Propietarios de Camiones de Mendoza**

Costos a mayo de 2023 y proyección a junio de 2023

**Junio 2023**

## Síntesis

1.- Desde finales de 2022, las distintas **concesionarias de camiones** cotizan utilizando, en lugar del dólar oficial, el **dólar MEP**. Esto implica un **fuerte incremento en el precio de los camiones** lo que impacta, en los costos del autotransporte de cargas, en las estimaciones de costo de reposición de unidades, de costos de seguro y de costo de repuestos y mantenimiento.

2.- Por este motivo, desde diciembre, las estadísticas del Sistema Estadístico de Costos elaboradas por Economic Trends para APROCAM **incluyen la cotización de camiones manteniendo el valor en dólares pero imputando el dólar MEP**, lo que **genera un alto porcentaje de variación mensual al comienzo (es decir, en diciembre de 2022)**, pero que **refleja la realidad que están enfrentando las empresas del autotransporte de cargas en sus costos efectivos vinculados con el material rodante**.

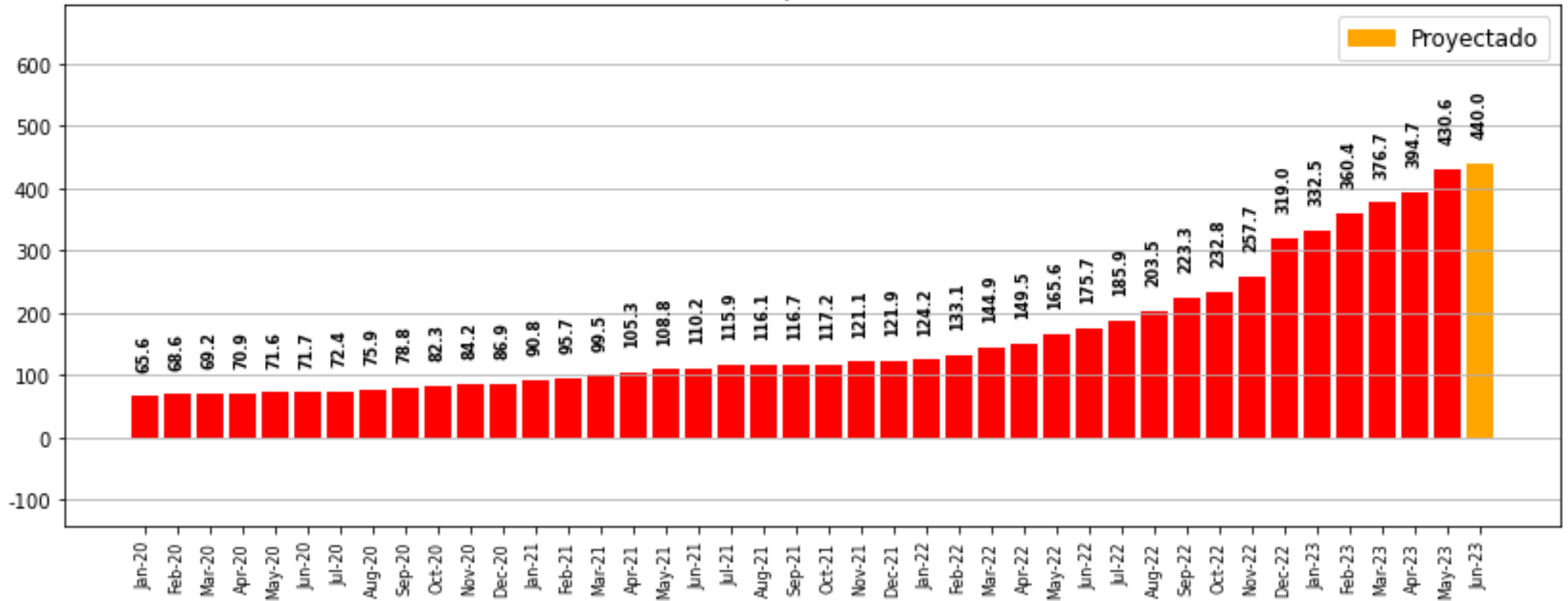
3.- Dado que existe, además, una gran **dispersión de situaciones dependiendo de la marca y disponibilidad de los camiones**, el informe incorpora una **tabla con la simulación de costo por km según precio del camión**.

# **Cargas generales Mendoza – Buenos Aires**

## Cargas generales Mendoza – Buenos Aires

### Costo de Cargas Generales - Mendoza - Buenos Aires

\$ por km



## Cargas generales Mendoza – Buenos Aires

### Costo del autotransporte de cargas según costo de camiones

Pesos por km – Base Cargas Generales Mendoza-Buenos Aires - junio 2023

Costo de camión (neto de IVA)

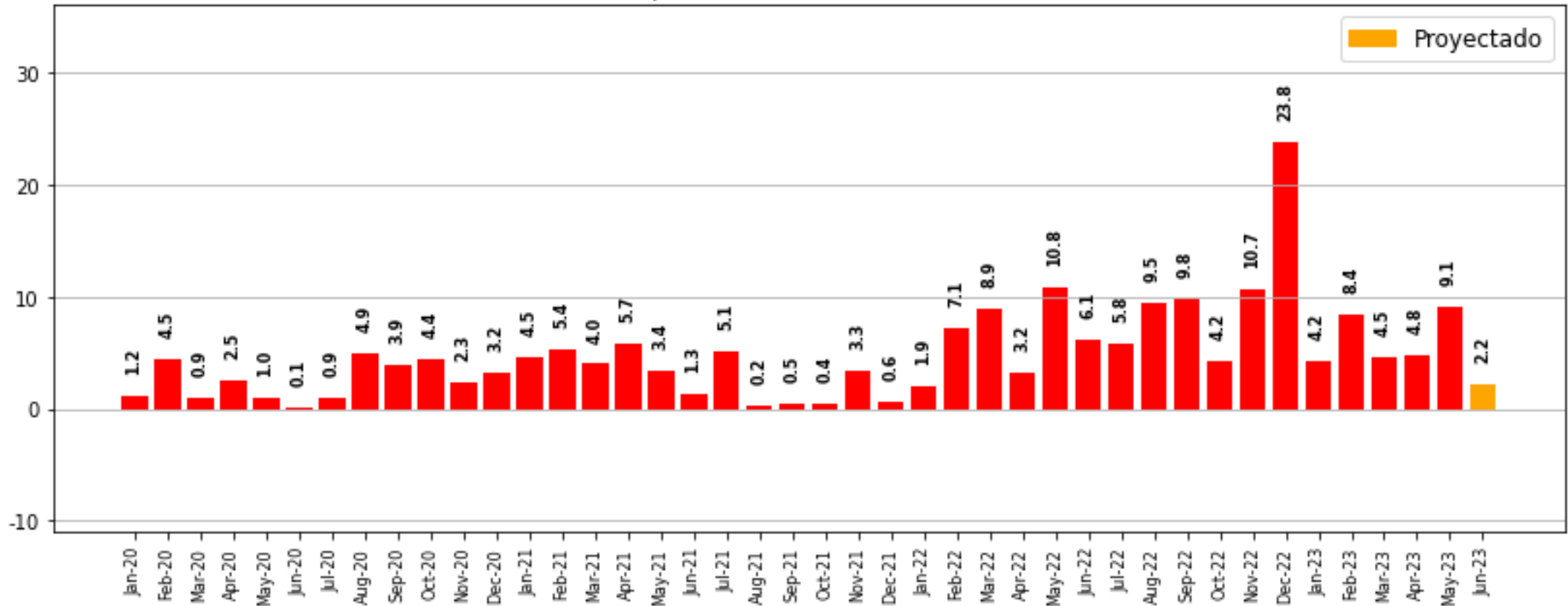
**40 mill 50 mill 60 mill 70 mill 80 mill 90 mill 100 mill**

<b>\$ por km</b>	359.96	378.77	397.58	416.39	435.20	454.01	472.82
------------------	--------	--------	--------	--------	--------	--------	--------

## Cargas generales Mendoza – Buenos Aires

### Costo de Cargas Generales - Mendoza - Buenos Aires

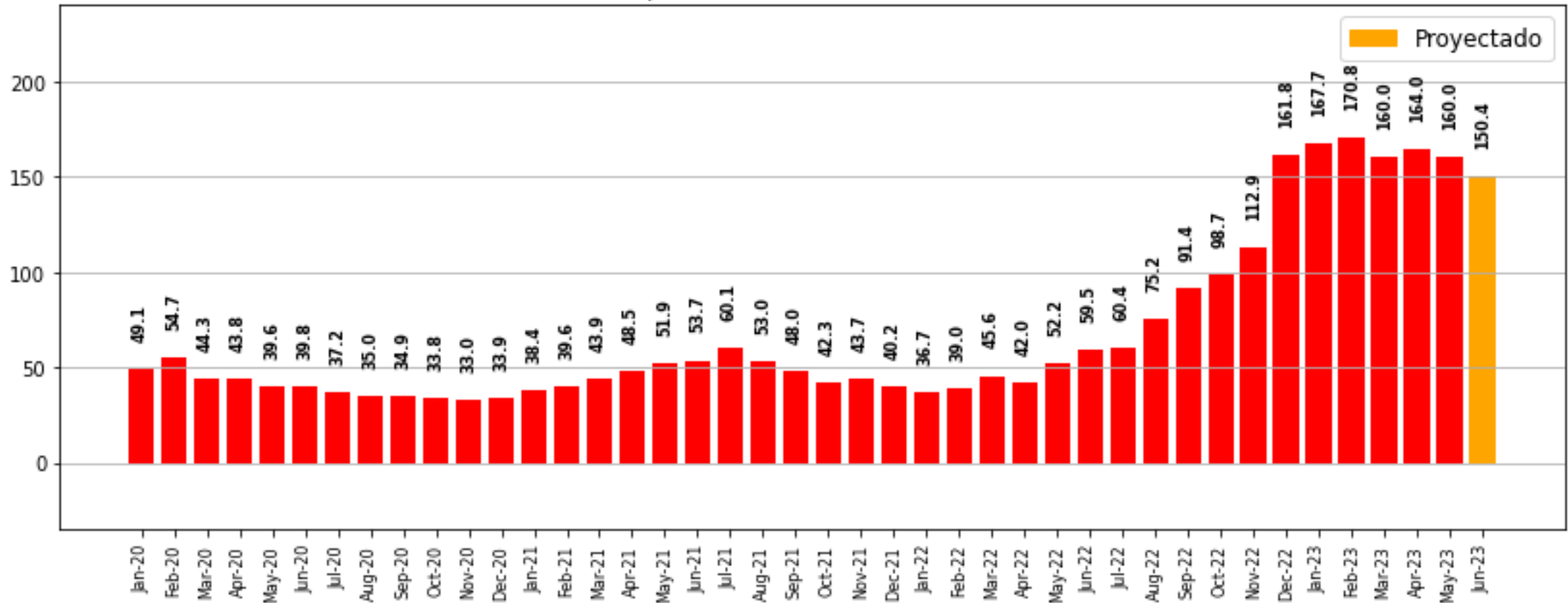
Pesos por km - % de variación mensual



## Cargas generales Mendoza – Buenos Aires

### Costo de Cargas Generales - Mendoza - Buenos Aires

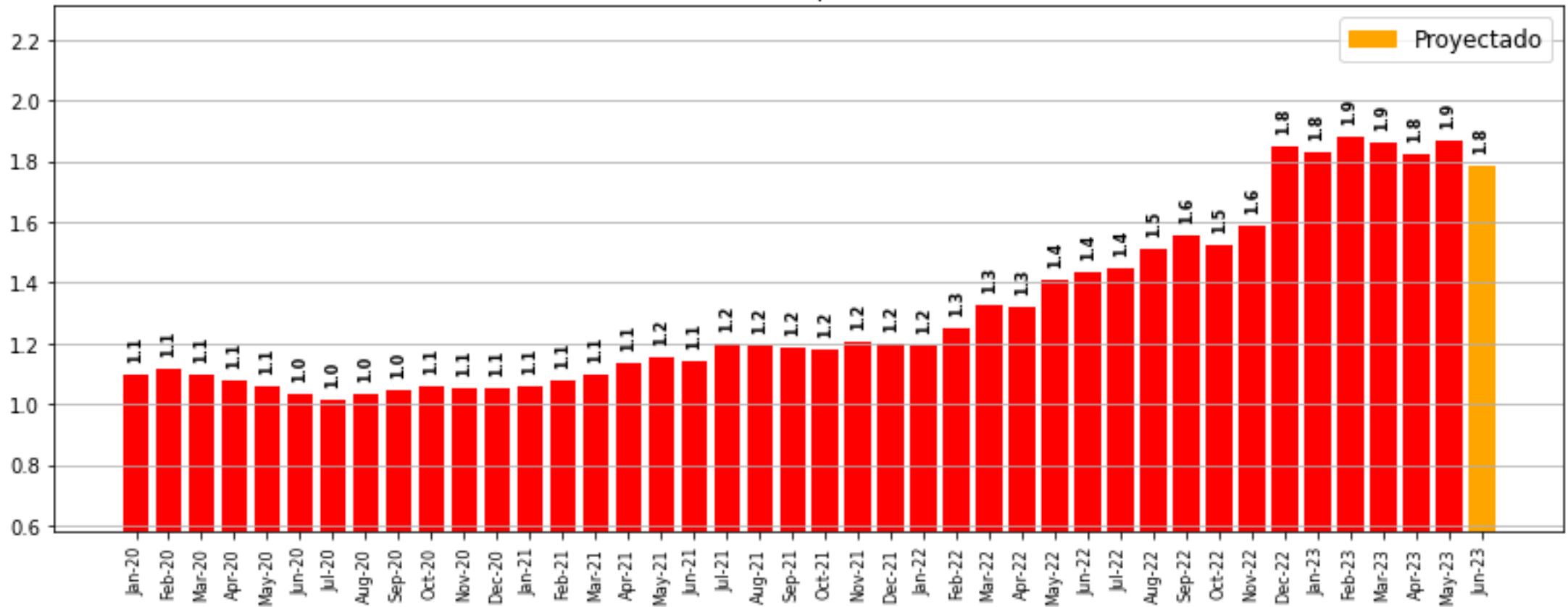
Pesos por km - % de variación interanual



## Cargas generales Mendoza – Buenos Aires

### Costo de Cargas Generales - Mendoza - Buenos Aires

Dólares por km

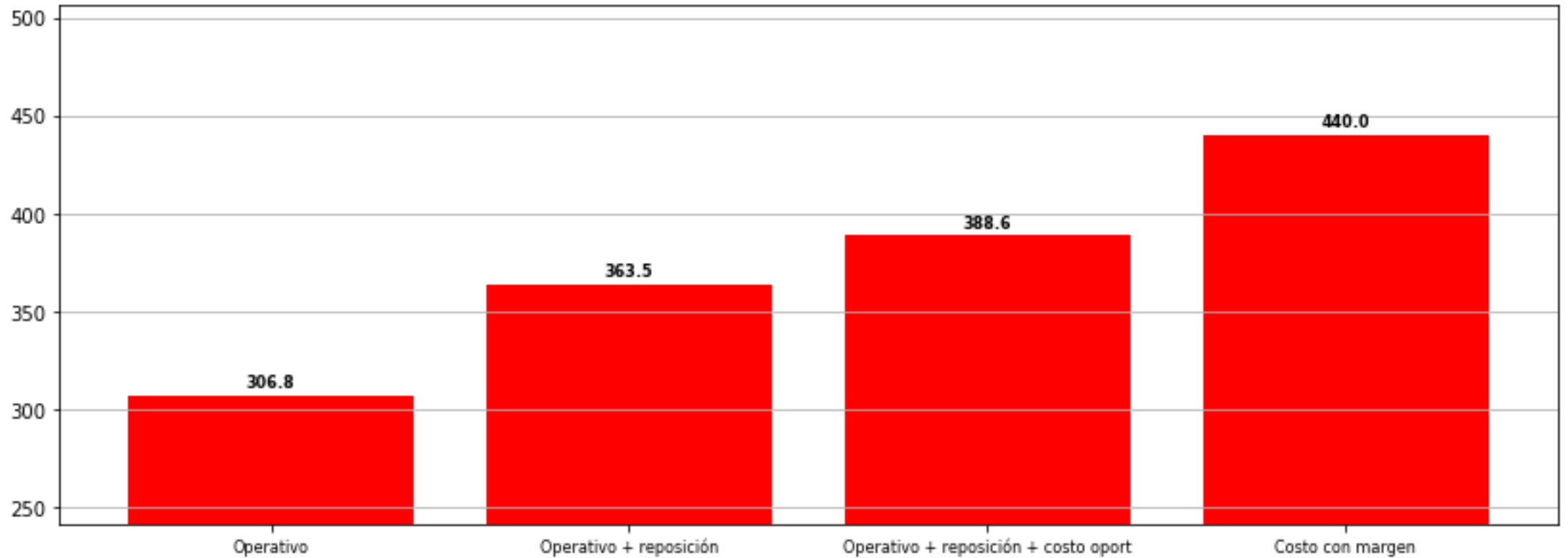




## Cargas generales Mendoza – Buenos Aires

### Costo de Cargas Generales - Mendoza - Buenos Aires

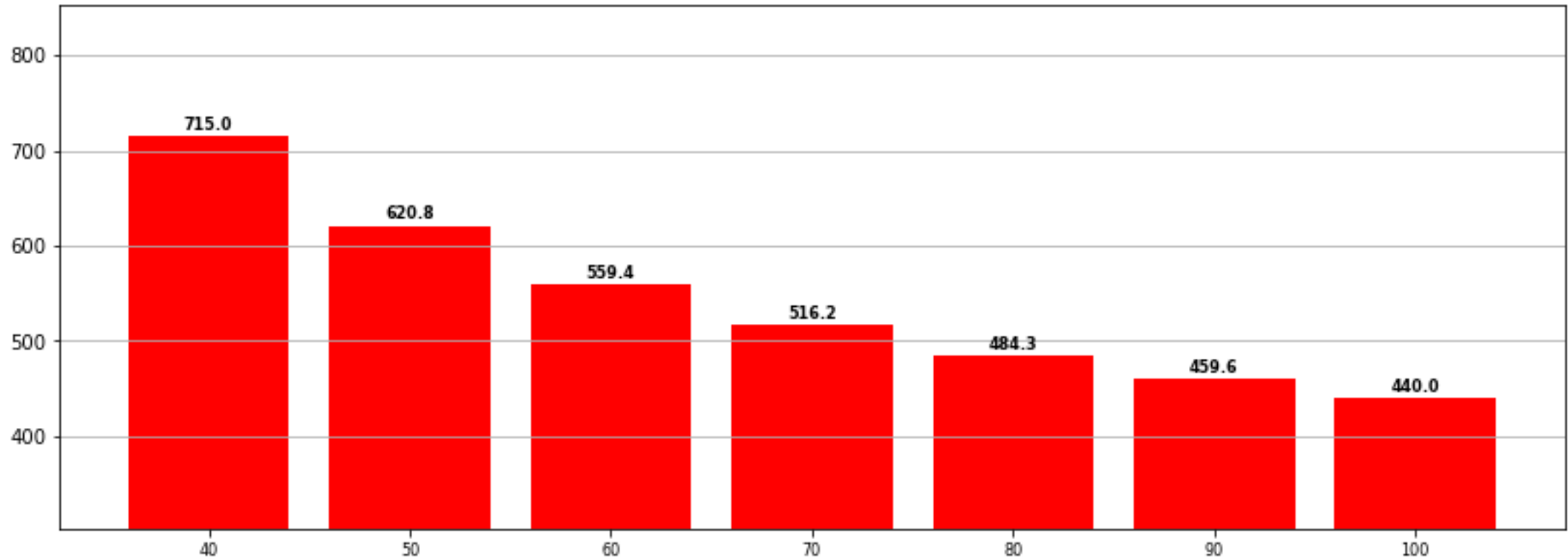
Pesos km según tipo de costo - junio 2023



## Cargas generales Mendoza – Buenos Aires

### Costo de Cargas Generales - Mendoza - Buenos Aires

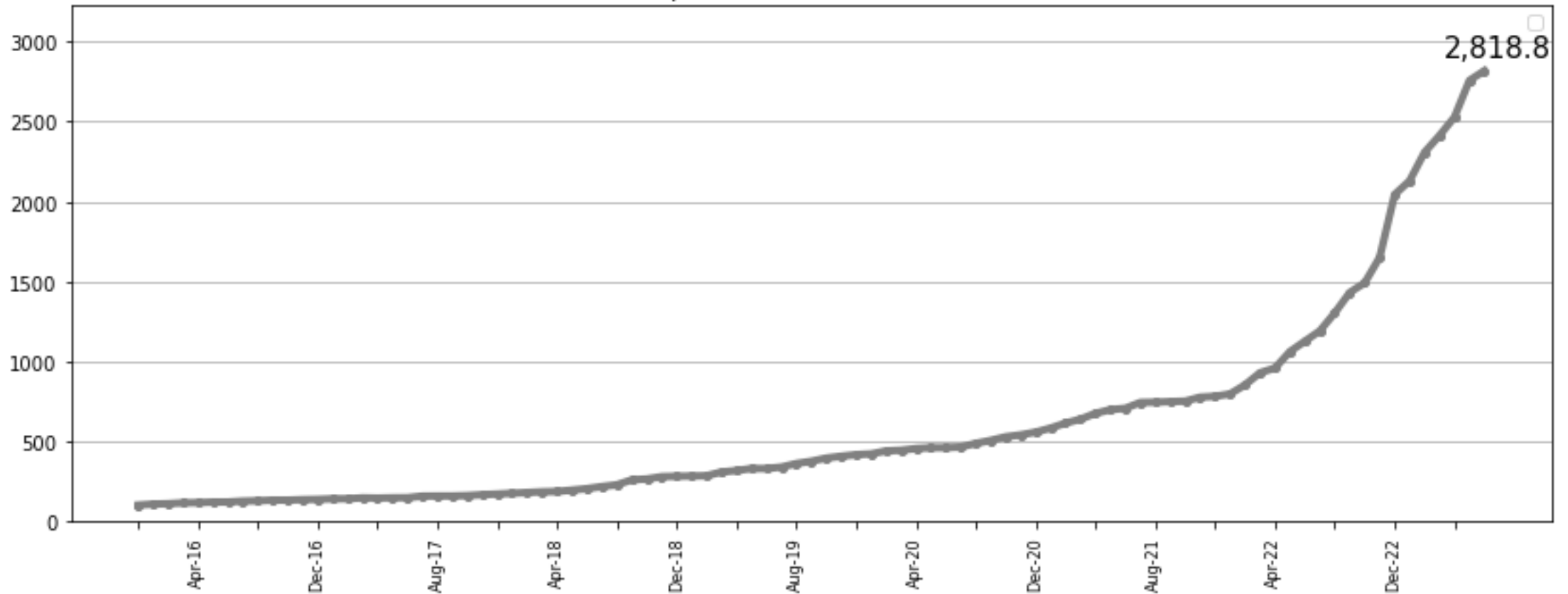
Pesos por km según tasa de ocupación - junio 2023



## Cargas generales Mendoza – Buenos Aires

### Costo de Cargas Generales - Mendoza - Buenos Aires

Pesos por km - Índice dic 2015 = 100

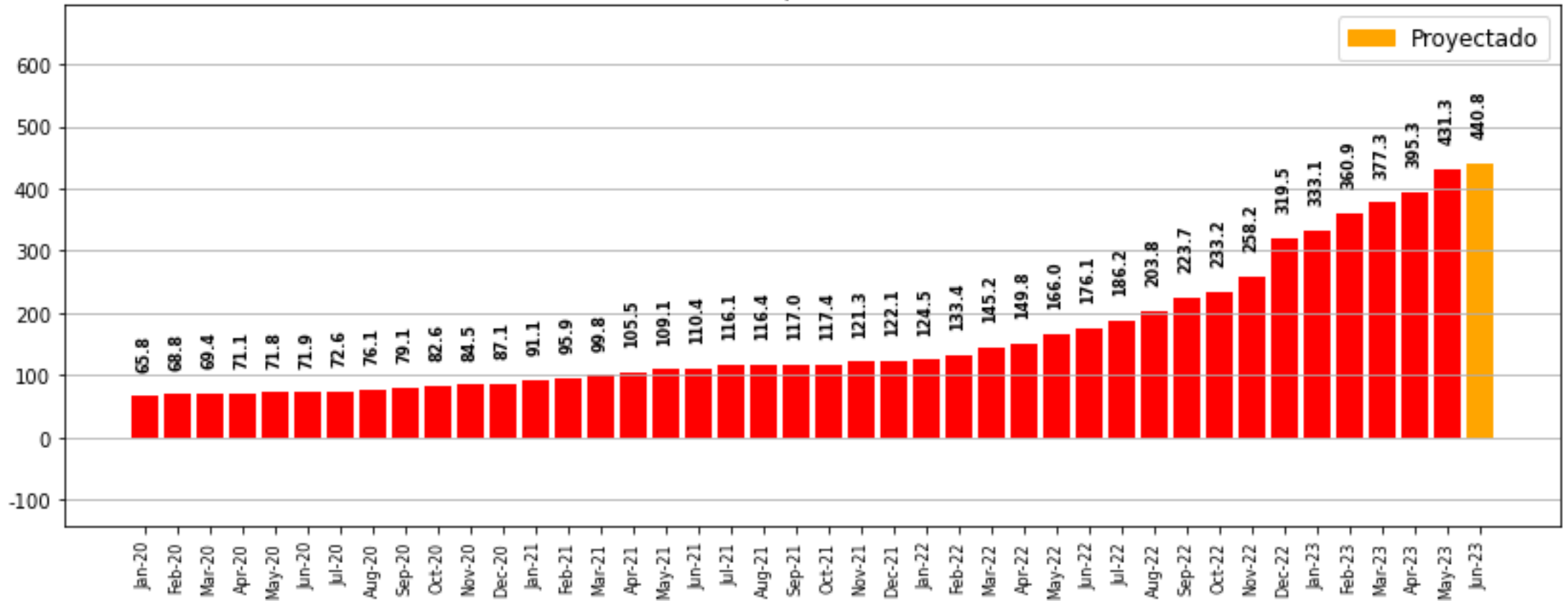


# **Cargas generales San Rafael – Buenos Aires**

## Cargas generales San Rafael – Buenos Aires

### Costo de Cargas Generales - San Rafael - Buenos Aires

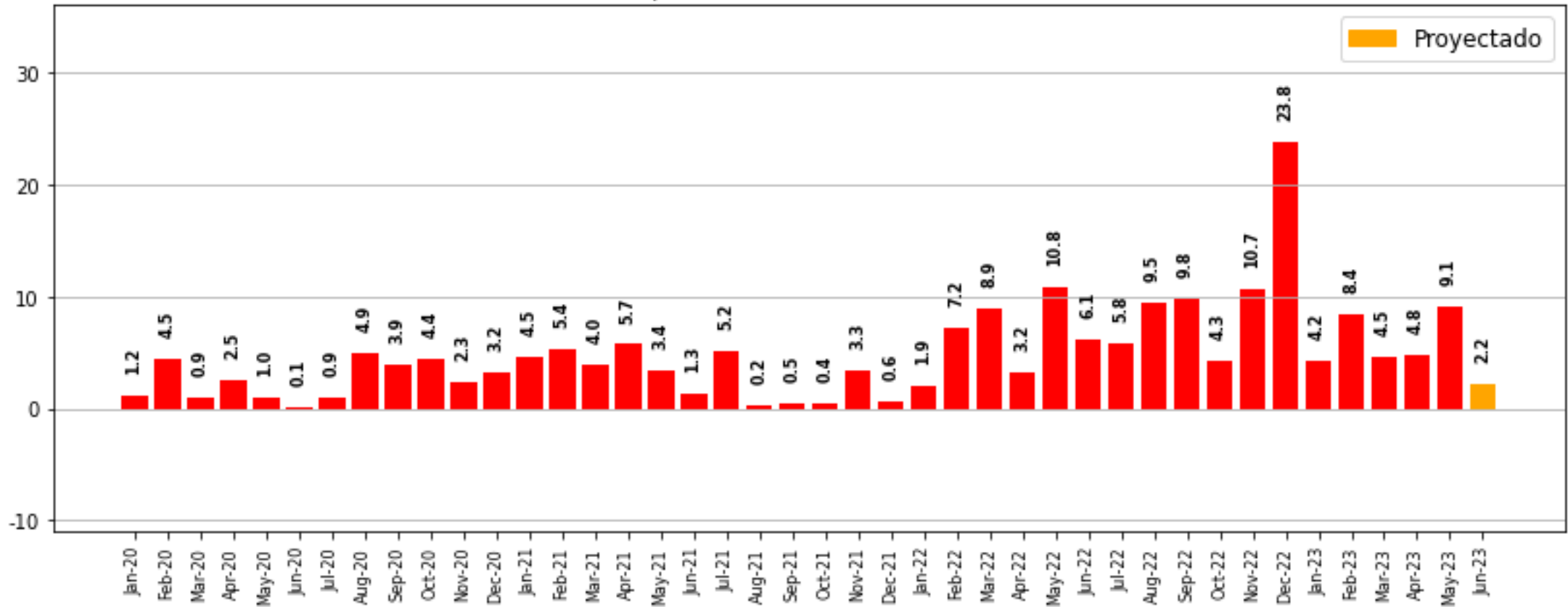
\$ por km



## Cargas generales San Rafael – Buenos Aires

### Costo de Cargas Generales - San Rafael - Buenos Aires

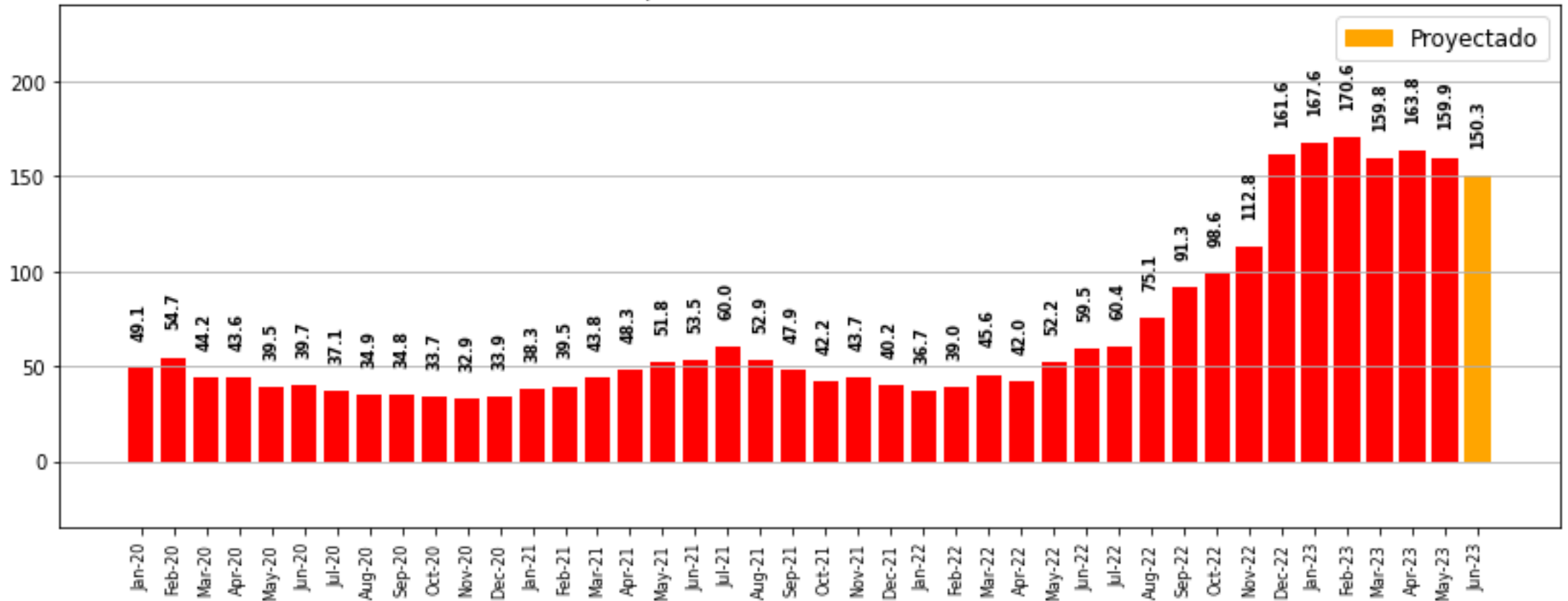
Pesos por km - % de variación mensual



## Cargas generales San Rafael – Buenos Aires

### Costo de Cargas Generales - San Rafael - Buenos Aires

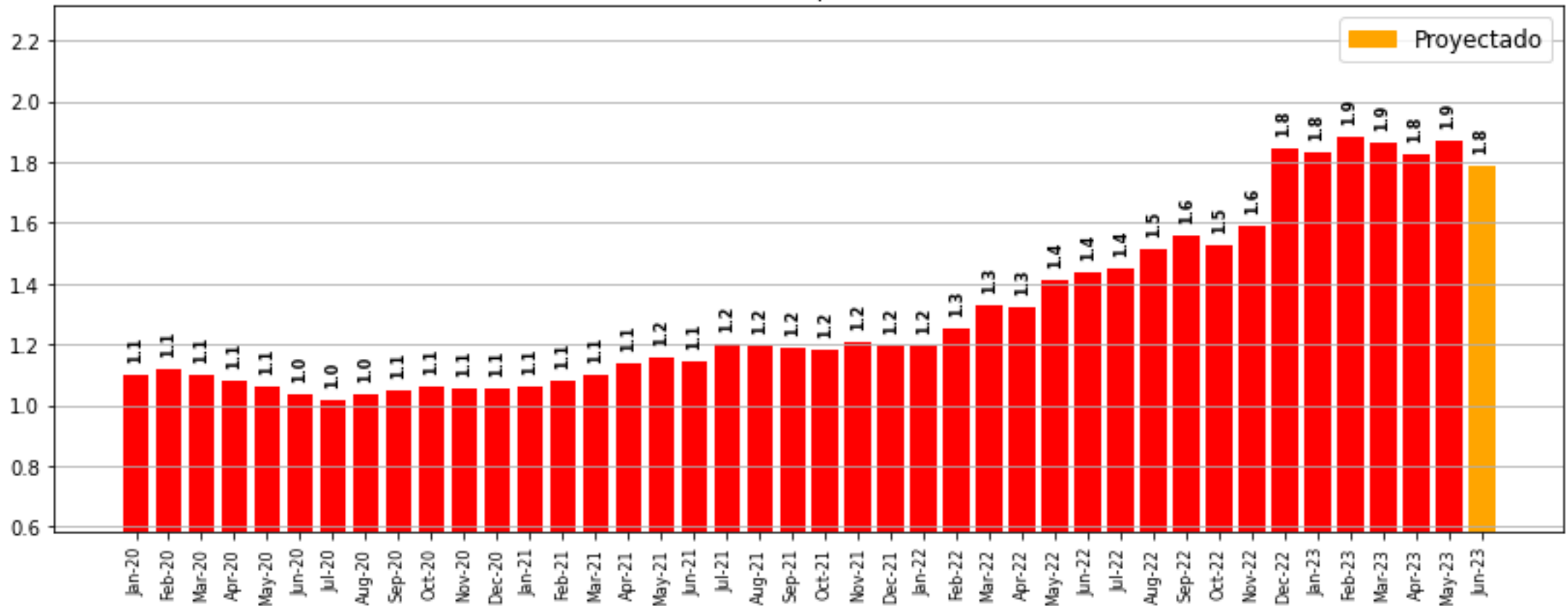
Pesos por km - % de variación interanual



## Cargas generales San Rafael – Buenos Aires

### Costo de Cargas Generales - San Rafael - Buenos Aires

Dólares por km

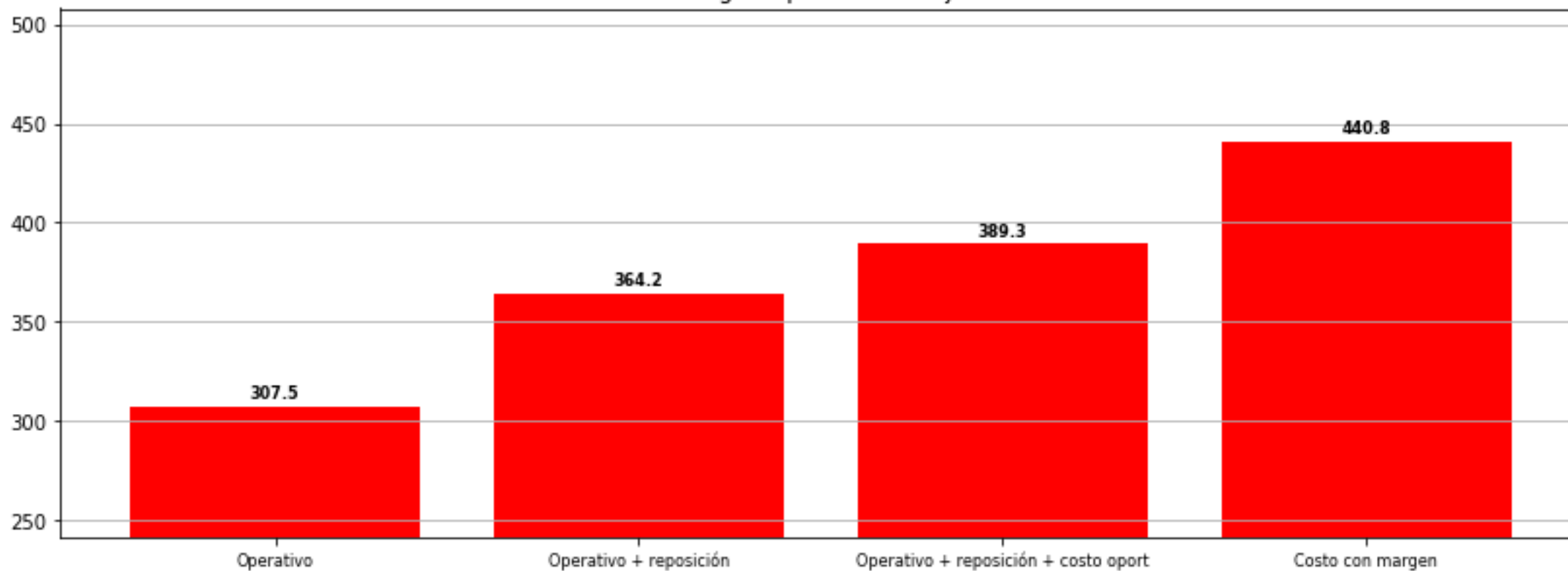




## Cargas generales San Rafael – Buenos Aires

### Costo de Cargas Generales - San Rafael - Buenos Aires

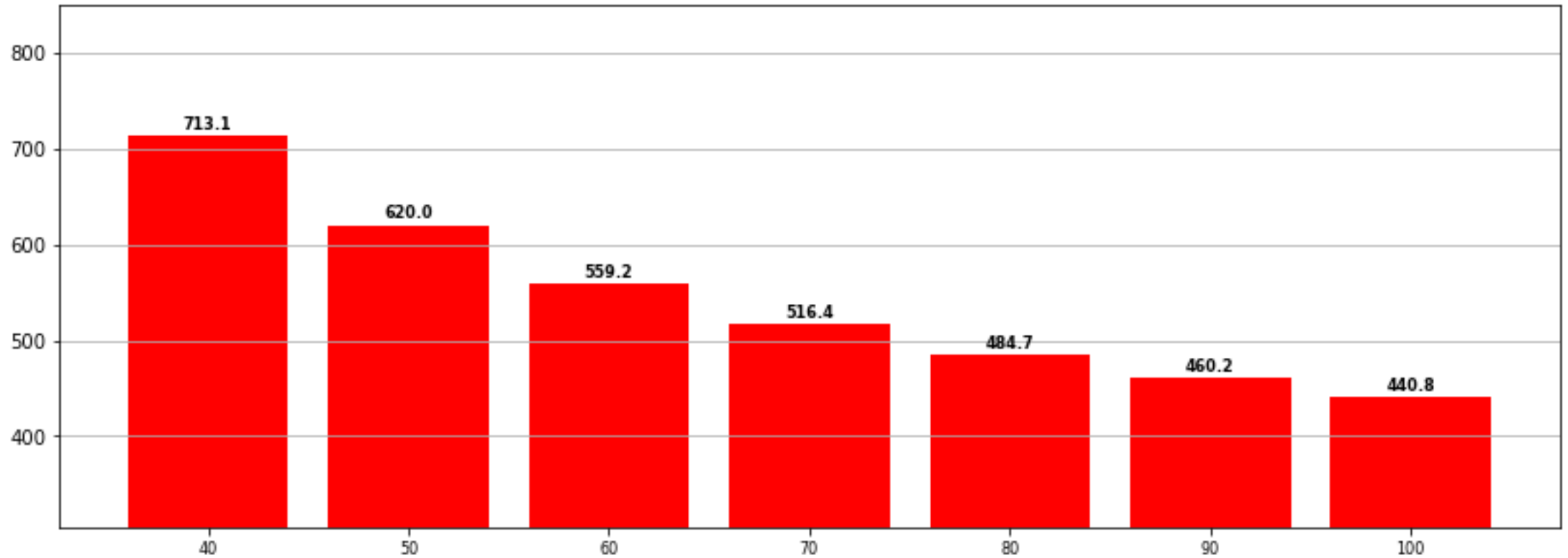
Pesos km según tipo de costo - junio 2023



## Cargas generales San Rafael – Buenos Aires

### Costo de Cargas Generales - San Rafael - Buenos Aires

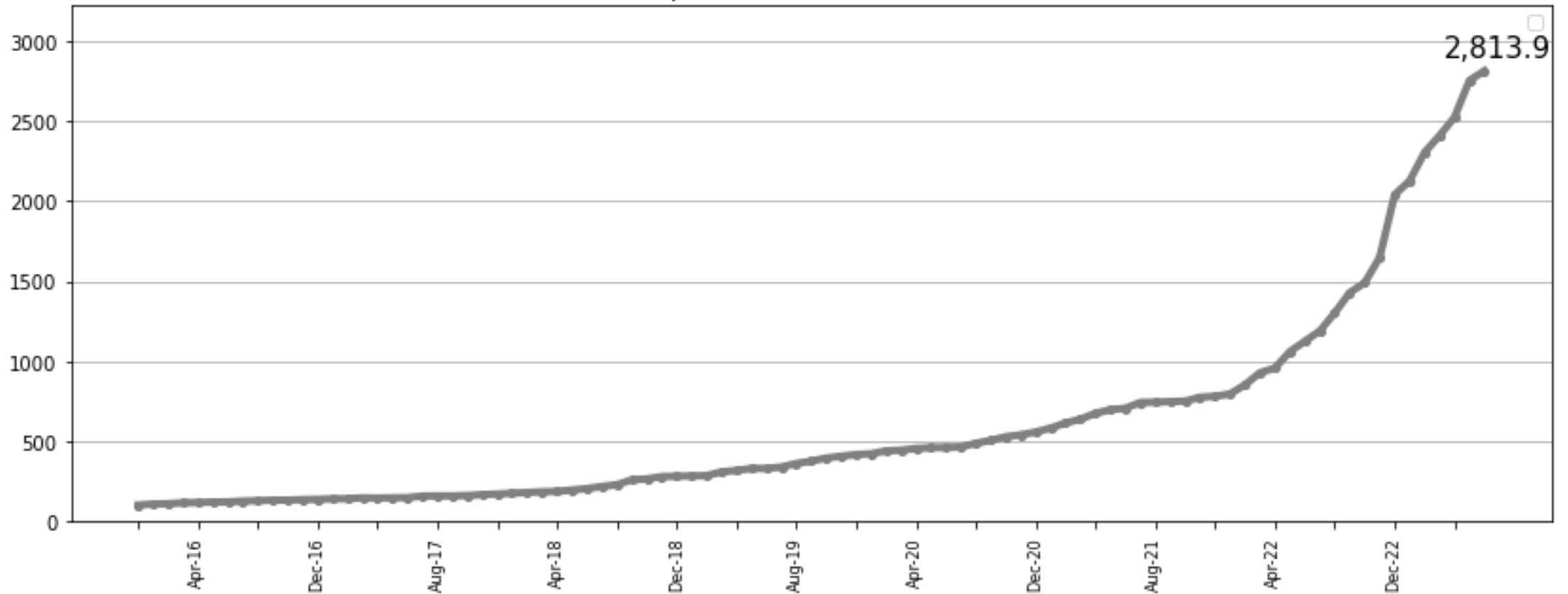
Pesos por km según tasa de ocupación - junio 2023



## Cargas generales San Rafael – Buenos Aires

### Costo de Cargas Generales - San Rafael - Buenos Aires

Pesos por km - Índice dic 2015 = 100

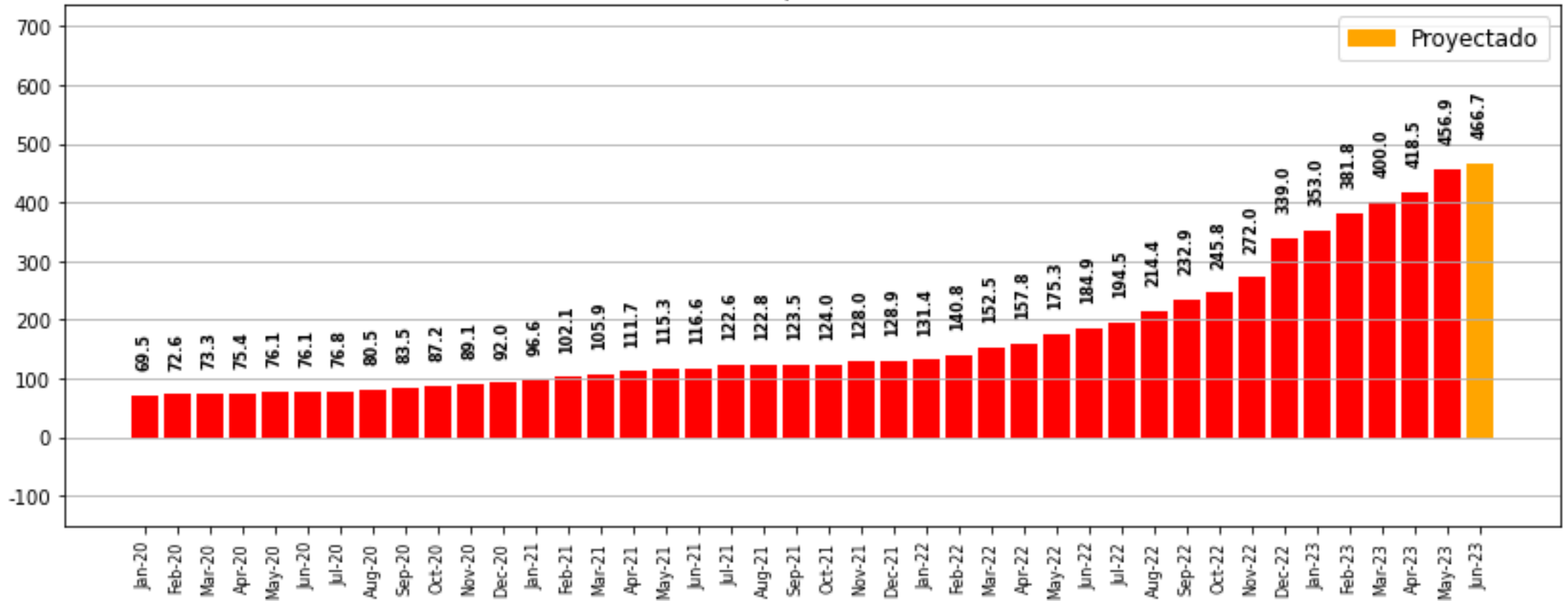


# **Cargas generales Mendoza – San Miguel de Tucumán**

## Cargas generales Mendoza – San Miguel de Tucumán

### Costo de Cargas Generales - Mendoza - San Miguel de Tucumán

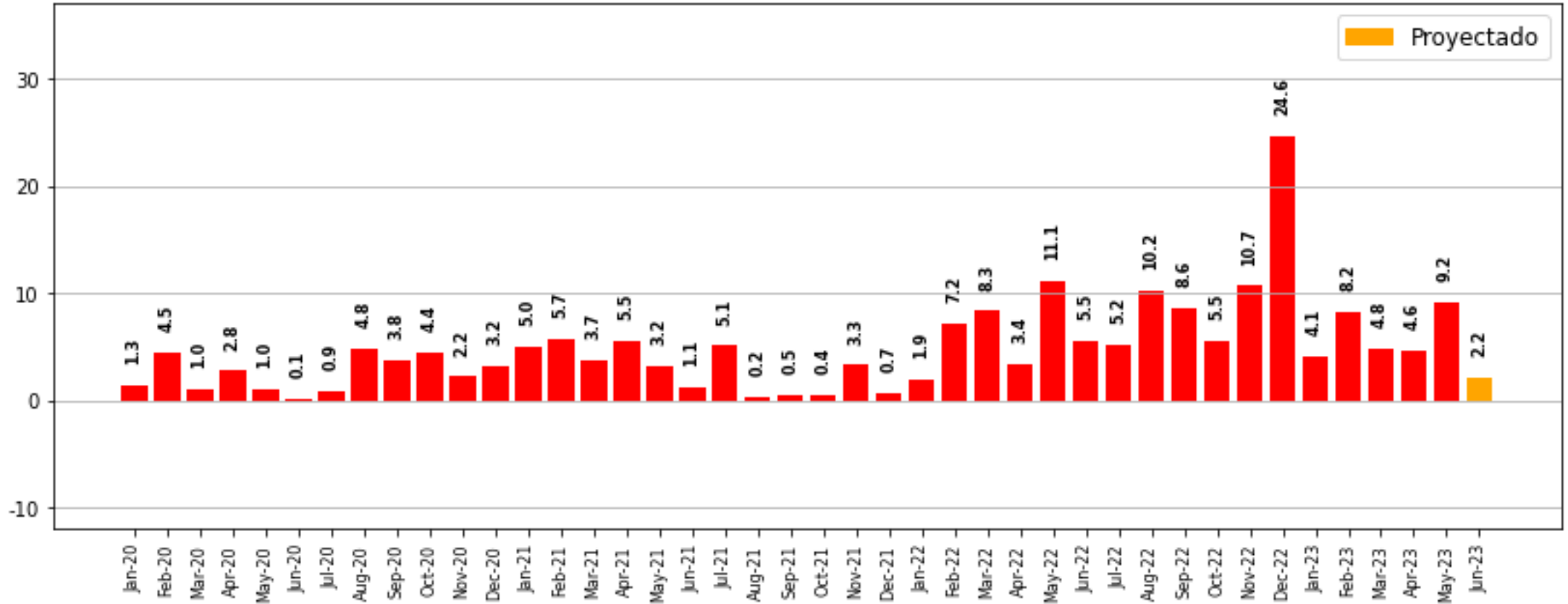
\$ por km



## Cargas generales Mendoza – San Miguel de Tucumán

### Costo de Cargas Generales - Mendoza - San Miguel de Tucumán

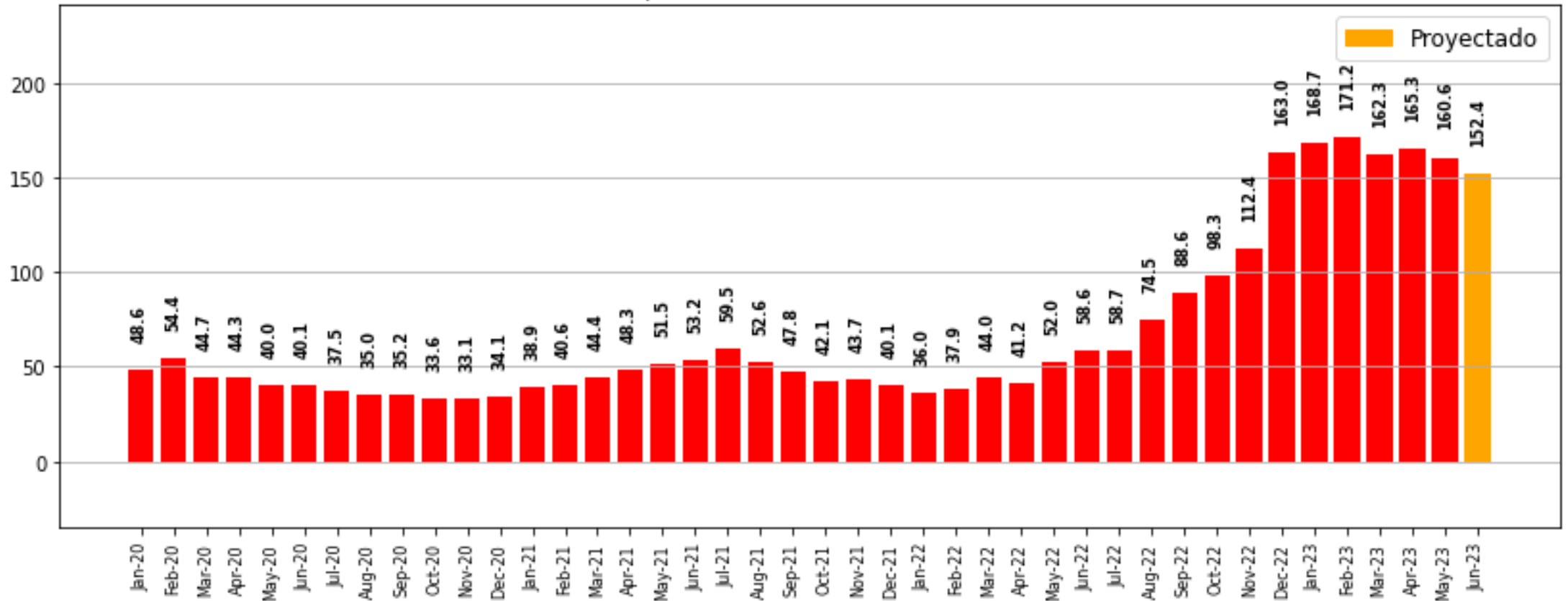
Pesos por km - % de variación mensual



## Cargas generales Mendoza – San Miguel de Tucumán

### Costo de Cargas Generales - Mendoza - San Miguel de Tucumán

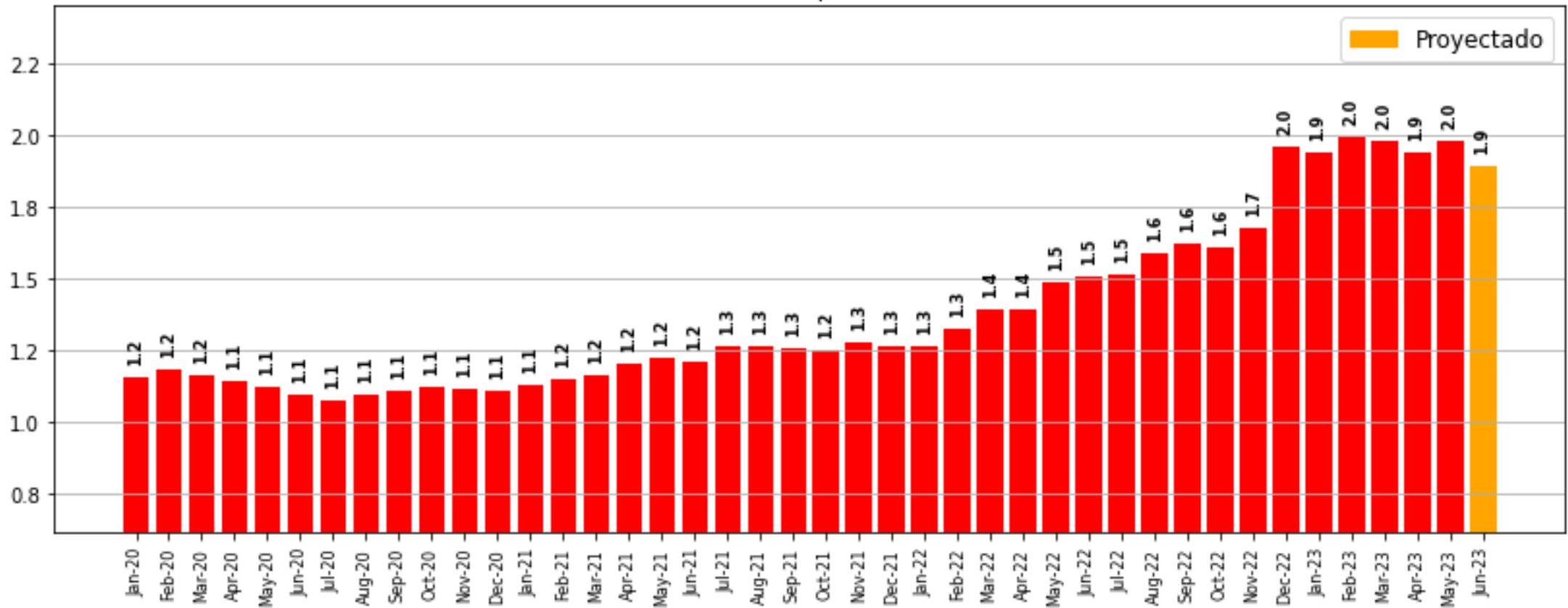
Pesos por km - % de variación interanual



## Cargas generales Mendoza – San Miguel de Tucumán

### Costo de Cargas Generales - Mendoza - San Miguel de Tucumán

Dólares por km

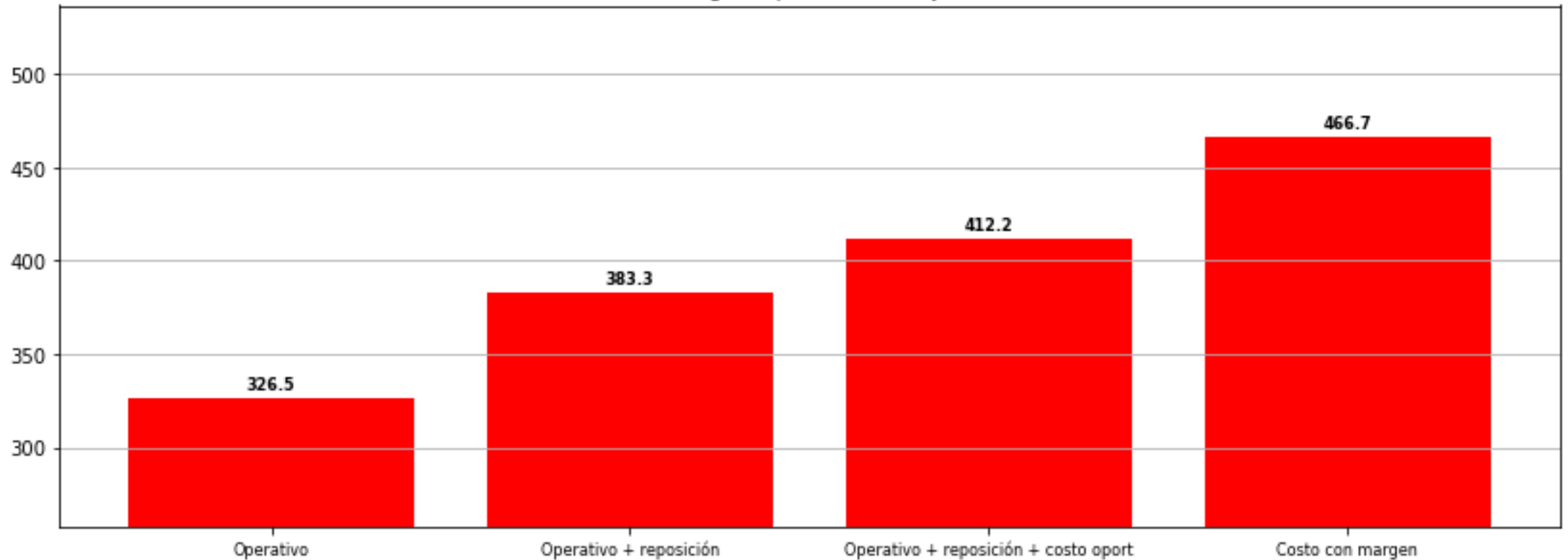




## Cargas generales Mendoza – San Miguel de Tucumán

### Costo de Cargas Generales - Mendoza - San Miguel de Tucumán

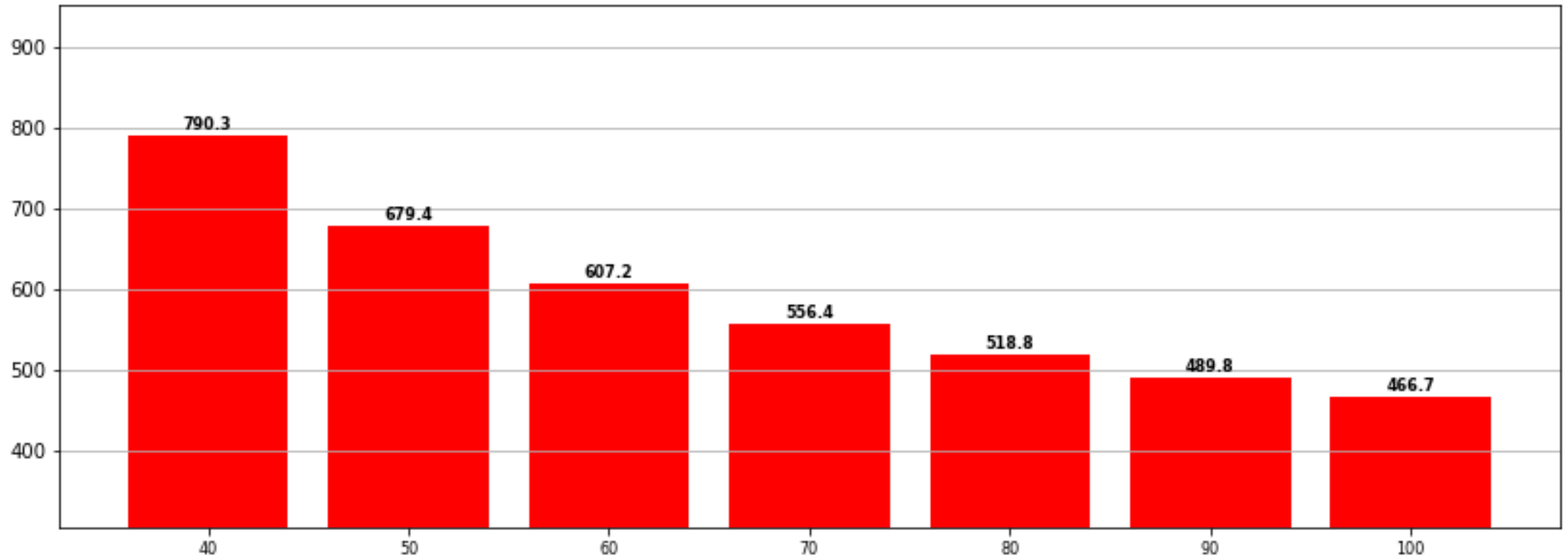
Pesos km según tipo de costo - junio 2023



## Cargas generales Mendoza – San Miguel de Tucumán

### Costo de Cargas Generales - Mendoza - San Miguel de Tucumán

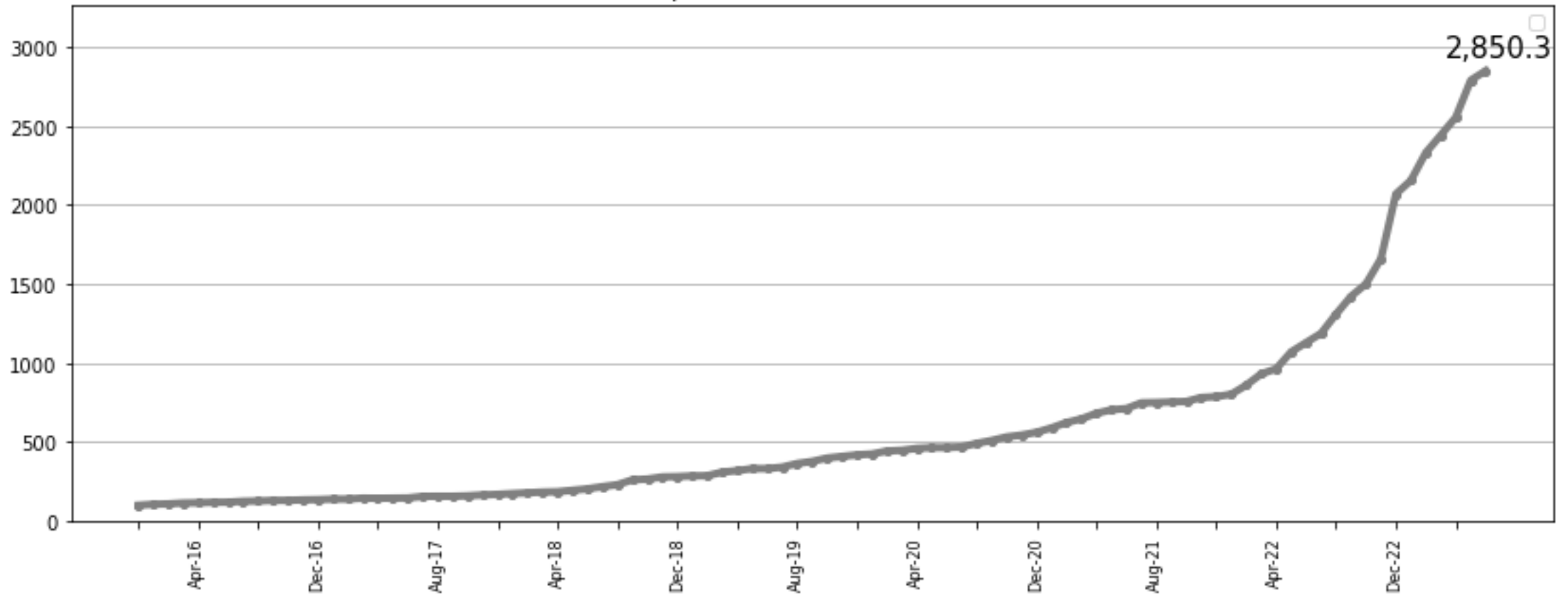
Pesos por km según tasa de ocupación - junio 2023



## Cargas generales Mendoza – San Miguel de Tucumán

### Costo de Cargas Generales - Mendoza - San Miguel de Tucumán

Pesos por km - Índice dic 2015 = 100

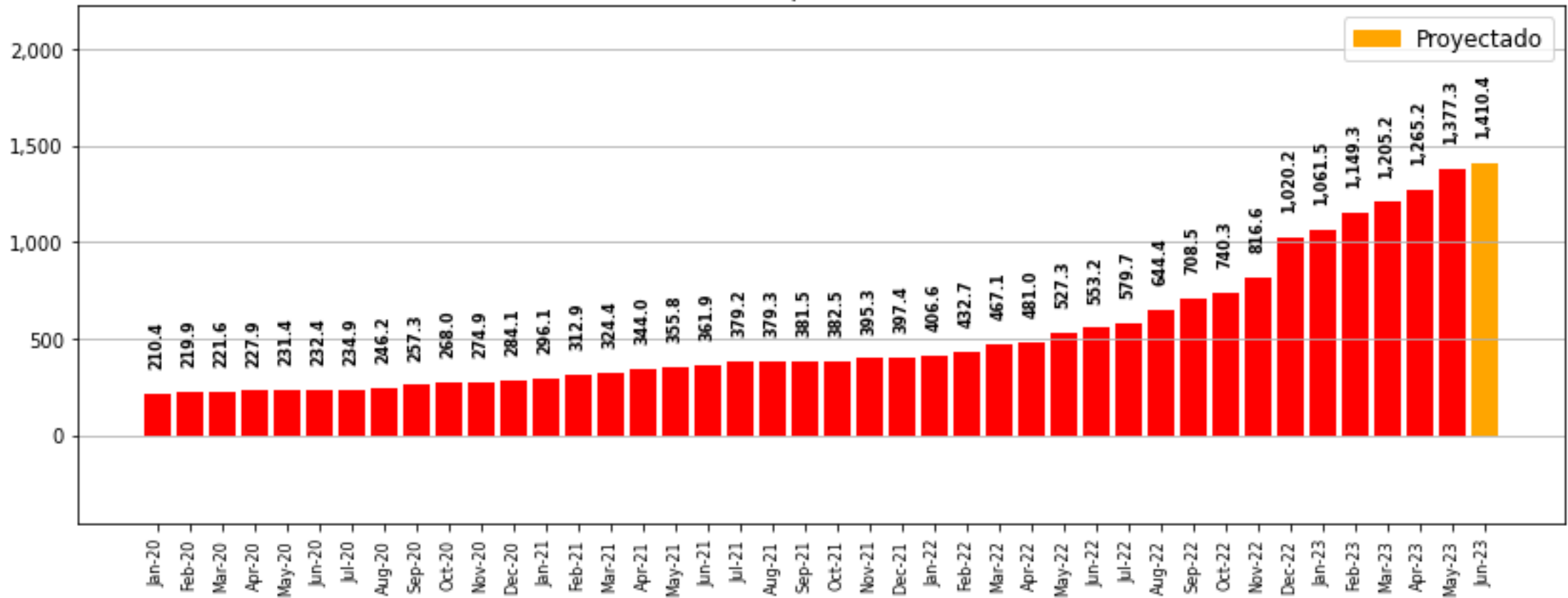


# **Carga Internacional Mendoza – Santiago de Chile**

## Carga internacional Mendoza - Santiago

### Costo de Carga Internacional - Mendoza - Santiago

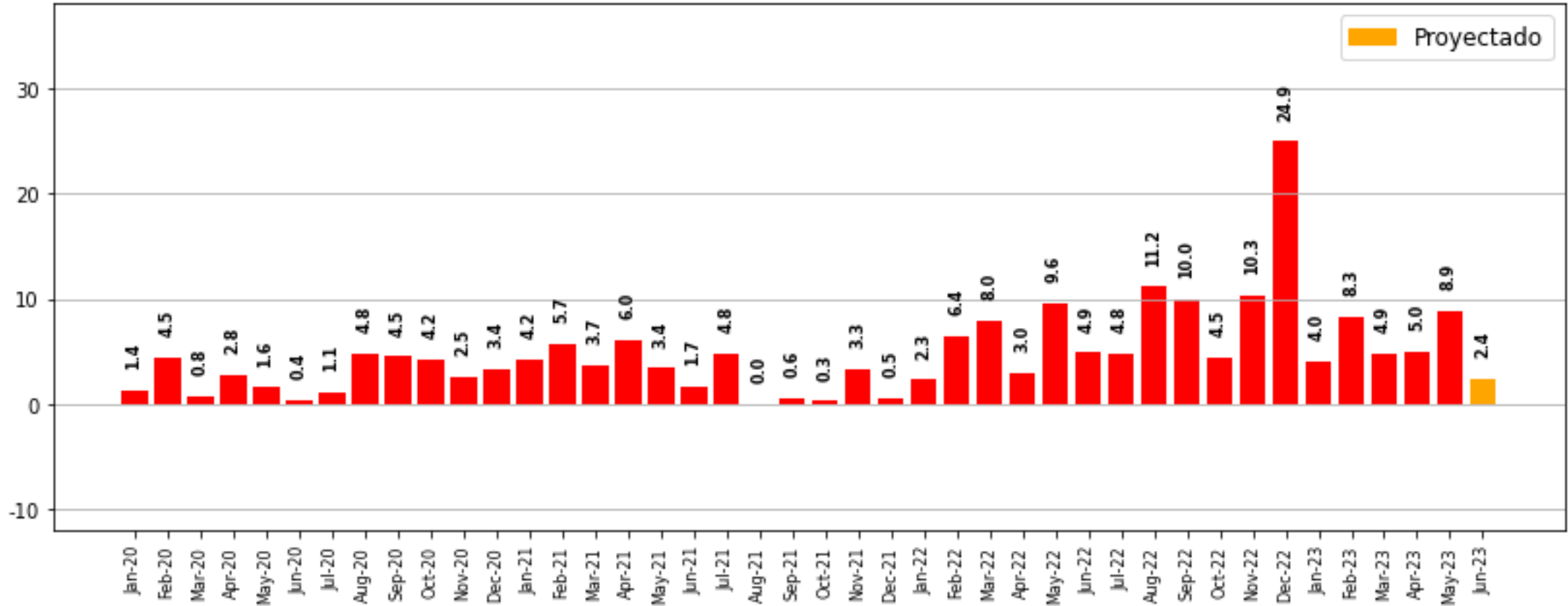
\$ por km



## Carga internacional Mendoza - Santiago

### Costo de Carga Internacional - Mendoza - Santiago

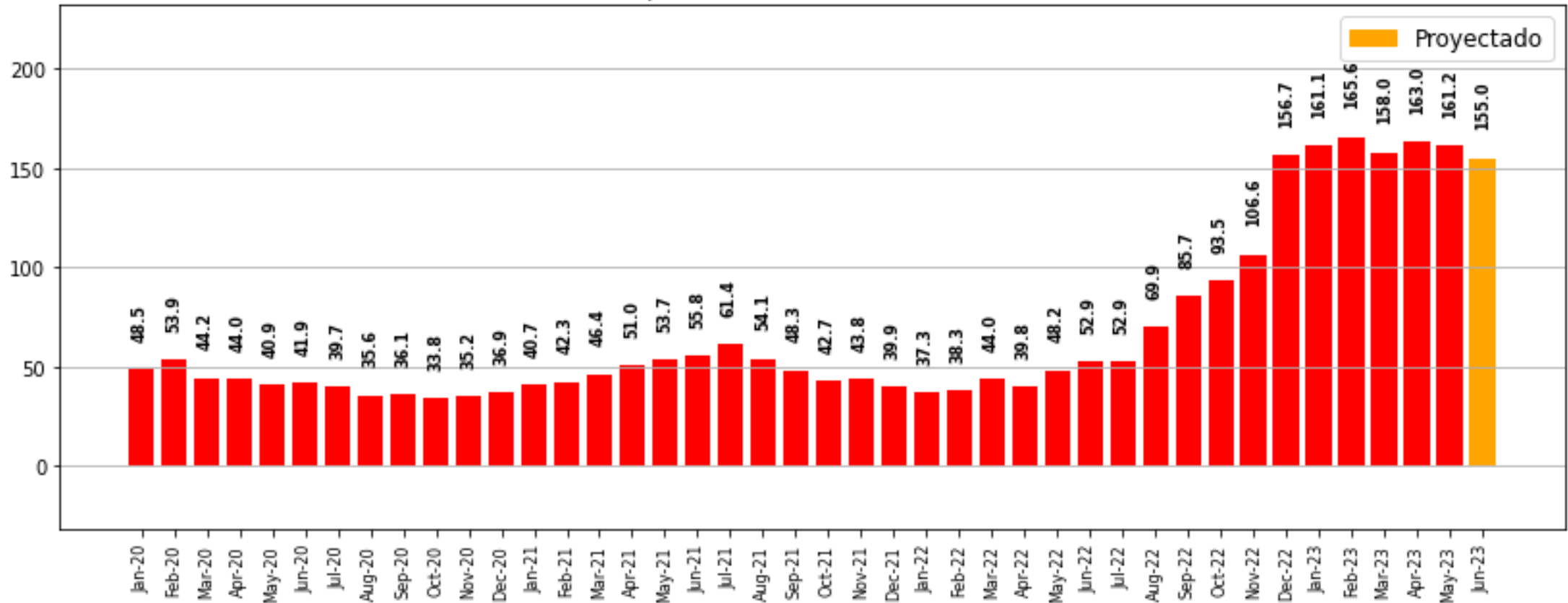
Pesos por km - % de variación mensual



## Carga internacional Mendoza - Santiago

### Costo de Carga Internacional - Mendoza - Santiago

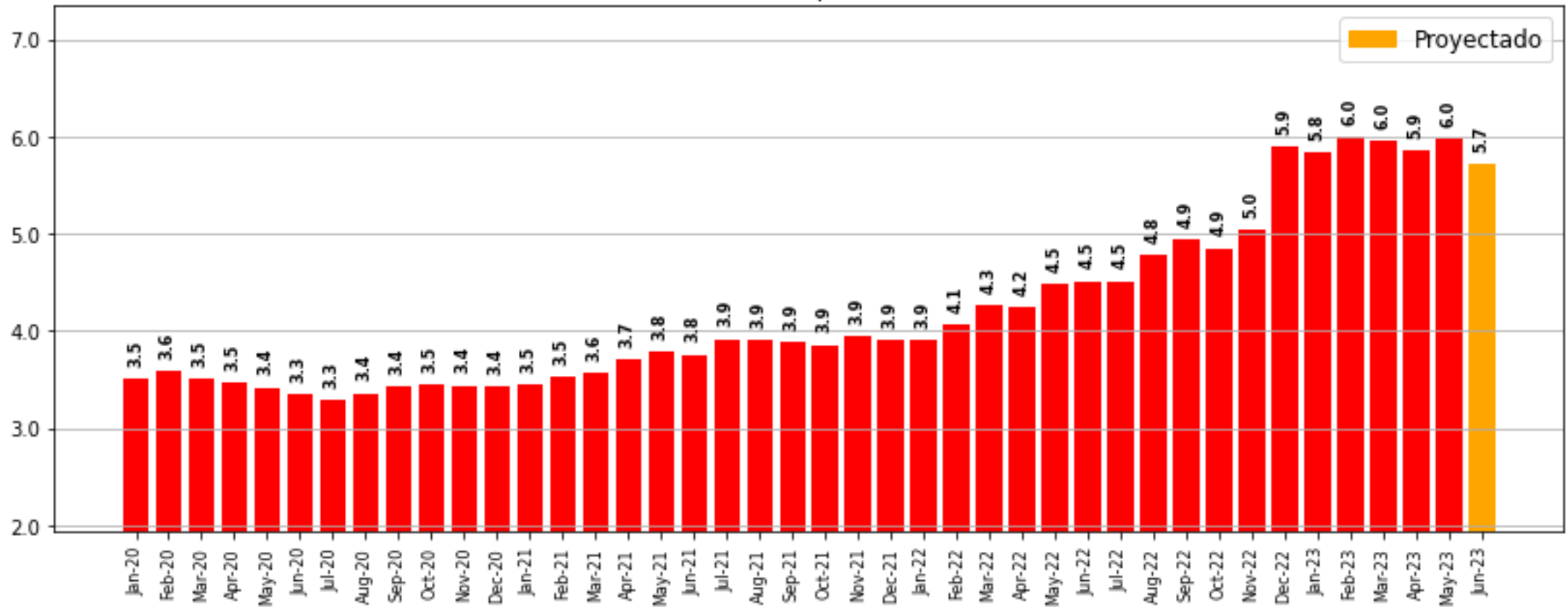
Pesos por km - % de variación interanual



## Carga internacional Mendoza - Santiago

### Costo de Carga Internacional - Mendoza - Santiago

Dólares por km

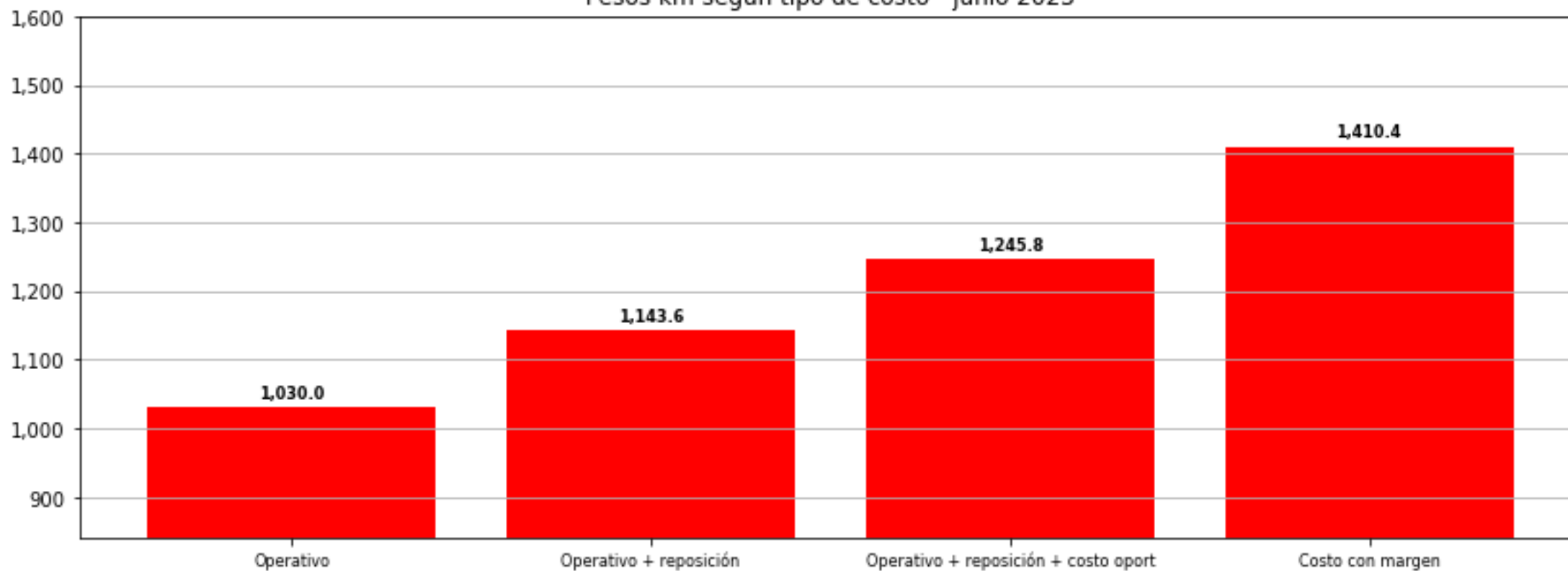




## Carga internacional Mendoza - Santiago

### Costo de Carga Internacional - Mendoza - Santiago

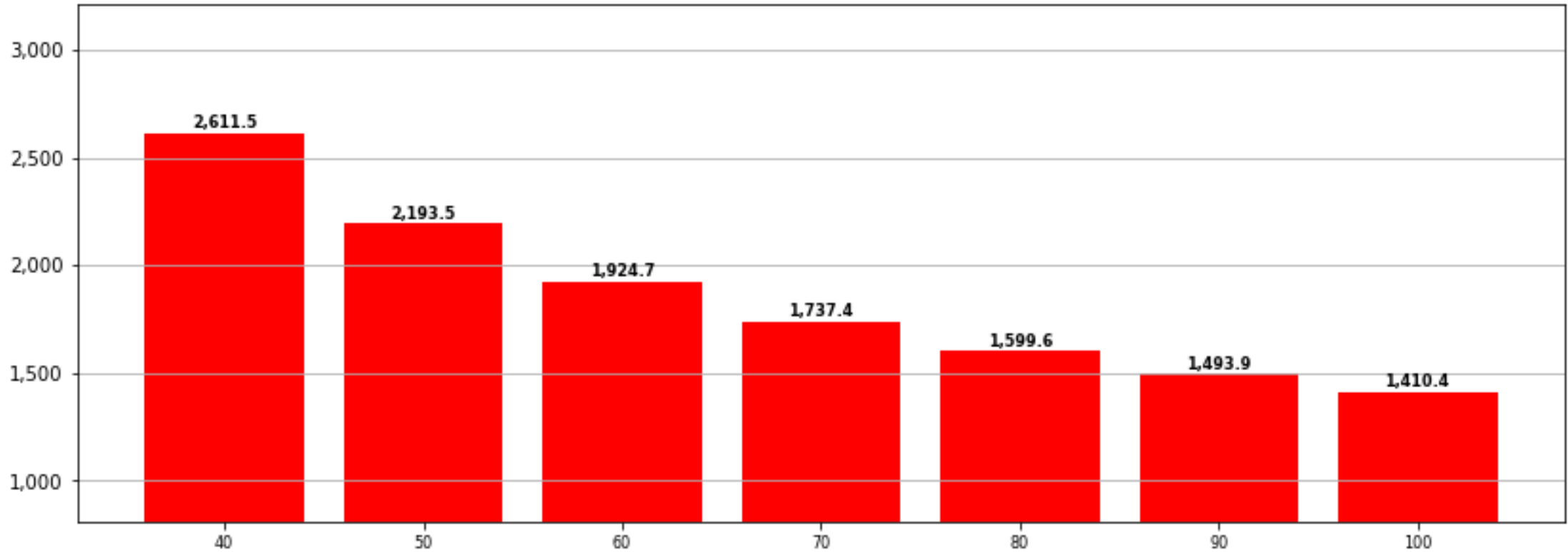
Pesos km según tipo de costo - junio 2023



## Carga internacional Mendoza - Santiago

### Costo de Carga Internacional - Mendoza - Santiago

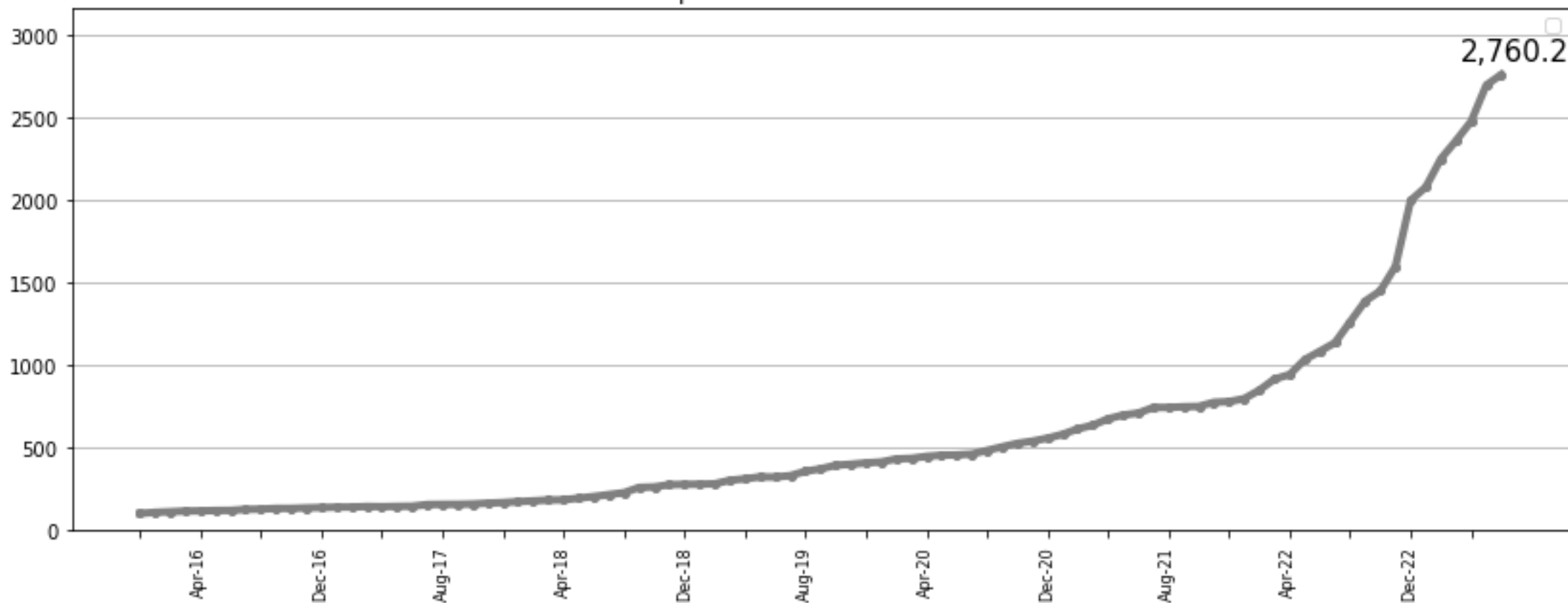
Pesos por km según tasa de ocupación - junio 2023



## Carga internacional Mendoza - Santiago

### Costo de Carga Internacional - Mendoza - Santiago

Pesos por km - Índice dic 2015 = 100



# Tablas

## Valores por grupo de costos - \$ por km (base cargas generales MZA-BA)

	May-22	Jun-22	Jul-22	Aug-22	Sep-22	Oct-22	Nov-22	Dec-22	Jan-23	Feb-23	Mar-23	Apr-23	May-23
<b>Combustible</b>	49.37	57.32	63.45	62.33	67.87	66.75	74.02	76.98	82.69	88.07	91.19	94.70	98.88
<b>Lubricantes</b>	1.01	1.05	1.10	1.16	1.23	1.31	1.39	1.48	1.56	1.65	1.74	1.86	1.98
<b>Neumáticos</b>	10.31	10.78	11.31	13.86	16.43	16.61	16.80	16.98	17.14	17.30	17.48	17.71	17.97
<b>Reparaciones</b>	9.32	9.70	10.16	14.11	14.95	17.29	17.50	32.43	33.90	35.50	37.62	40.89	44.43
<b>Material rodante</b>	11.35	11.82	12.38	17.19	18.22	21.06	21.32	39.52	41.30	43.26	45.84	49.82	54.13
<b>Personal</b>	39.26	37.81	37.82	37.83	43.10	43.15	55.21	55.22	55.23	67.46	70.61	70.72	82.95
<b>Seguros</b>	4.65	4.84	5.07	7.04	7.46	8.63	8.74	16.21	16.95	17.75	18.81	20.44	22.21
<b>Patentes y tasas</b>	1.37	1.39	1.39	1.39	1.39	1.40	1.40	1.40	0.92	0.92	0.92	0.92	0.92
<b>Costo financiero</b>	1.10	1.24	1.43	1.77	2.18	2.23	2.62	2.67	2.85	3.20	3.33	3.44	4.25
<b>Gastos generales - Resto de costos</b>	36.37	36.37	36.37	36.37	36.37	36.37	36.37	36.37	36.37	82.86	86.80	91.84	99.49
<b>Peajes</b>	1.50	1.50	1.50	1.50	1.50	1.65	1.65	1.65	2.40	2.40	2.40	2.40	3.38
<b>Costo total</b>	165.61	175.74	185.87	203.46	223.32	232.81	257.73	319.05	332.52	360.37	376.75	394.74	430.59

## Valores por grupo de costos - % de variación mensual

	May-22	Jun-22	Jul-22	Aug-22	Sep-22	Oct-22	Nov-22	Dec-22	Jan-23	Feb-23	Mar-23	Apr-23	May-23
<b>Combustible</b>	15.93	16.10	10.70	-1.77	8.89	-1.65	10.88	4.00	7.41	6.51	3.54	3.85	4.41
<b>Lubricantes</b>	3.91	4.11	4.76	4.94	6.56	6.24	6.25	6.65	5.27	5.42	5.39	6.91	6.73
<b>Neumáticos</b>	4.44	4.61	4.89	22.61	18.50	1.11	1.11	1.11	0.92	0.96	1.04	1.31	1.46
<b>Reparaciones</b>	3.91	4.11	4.76	38.79	6.01	15.59	1.22	85.35	4.53	4.73	5.98	8.68	8.66
<b>Material rodante</b>	3.91	4.11	4.76	38.79	6.01	15.59	1.22	85.35	4.53	4.73	5.98	8.68	8.66
<b>Personal</b>	14.40	-3.70	0.03	0.03	13.95	0.12	27.93	0.03	0.02	22.14	4.67	0.16	17.29
<b>Seguros</b>	3.91	4.11	4.76	38.93	6.01	15.62	1.21	85.59	4.53	4.72	5.98	8.68	8.66
<b>Patentes y tasas</b>	0.00	0.93	0.00	0.00	0.00	0.74	0.00	0.00	-34.16	0.00	0.00	0.00	0.00
<b>Costo financiero</b>	18.99	12.30	15.66	23.65	22.91	2.41	17.77	1.90	6.71	12.16	4.14	3.05	23.55
<b>Gastos generales - Resto de costos</b>	8.24	8.24	8.24	8.24	8.24	8.24	8.24	8.24	8.24	6.81	4.75	5.82	8.33
<b>Peajes</b>	0.00	0.00	0.00	0.00	0.00	10.00	0.00	0.00	45.45	0.00	0.00	0.00	40.62
<b>Costo total</b>	10.77	6.12	5.76	9.47	9.76	4.25	10.71	23.79	4.22	8.37	4.55	4.78	9.08

## Valores por grupo de costos - % de variación acumulada en año calendario

	May-22	Jun-22	Jul-22	Aug-22	Sep-22	Oct-22	Nov-22	Dec-22	Jan-23	Feb-23	Mar-23	Apr-23	May-23
<b>Combustible</b>	65.89	92.61	113.22	109.45	128.07	124.31	148.72	158.67	7.41	14.41	18.46	23.02	28.45
<b>Lubricantes</b>	15.54	20.29	26.02	32.24	40.91	49.70	59.05	69.63	5.27	10.98	16.97	25.05	33.47
<b>Neumáticos</b>	29.44	35.41	42.03	74.14	106.35	108.65	110.95	113.30	0.92	1.89	2.95	4.30	5.82
<b>Reparaciones</b>	15.54	20.29	26.02	74.90	85.42	114.34	116.96	302.13	4.53	9.47	16.01	26.08	36.99
<b>Material rodante</b>	15.54	20.29	26.02	74.90	85.42	114.34	116.96	302.13	4.53	9.47	16.01	26.08	36.99
<b>Personal</b>	31.14	26.30	26.33	26.37	43.99	44.16	84.43	84.48	0.02	22.16	27.87	28.07	50.21
<b>Seguros</b>	15.54	20.29	26.02	75.08	85.61	114.61	117.20	303.11	4.53	9.47	16.01	26.08	37.00
<b>Patentes y tasas</b>	23.62	24.77	24.77	24.77	24.77	25.69	25.69	25.69	-34.16	-34.16	-34.16	-34.16	-34.16
<b>Costo financiero</b>	70.12	91.04	120.95	173.20	235.79	243.89	304.99	312.70	6.71	19.69	24.65	28.45	58.71
<b>Gastos generales - Resto de costos</b>	27.38	27.38	27.38	27.38	27.38	27.38	27.38	27.38	27.38	11.22	16.51	23.28	33.55
<b>Peajes</b>	36.99	36.99	36.99	36.99	36.99	50.68	50.68	50.68	45.45	45.45	45.45	45.45	104.55
<b>Costo total</b>	35.91	44.22	52.54	66.98	83.27	91.06	111.51	161.83	4.22	12.95	18.09	23.72	34.96

# Notas metodológicas



## Notas metodológicas

El *Sistema Estadístico de Costos del Autotransporte de Cargas* es un sistema de estadísticas de la **Asociación de Propietarios de Camiones de Mendoza**.

Tiene por objetivo proporcionar a las empresas transportistas, a los dadores de carga, a los funcionarios públicos vinculados al transporte, a la prensa y al público en general **estadísticas rigurosas sobre los costos del autotransporte de cargas en el interior del país**.

Las estadísticas que integran el *Sistema Estadístico de Costos del Autotransporte de Cargas* focalizan en **tipos específicos de cargas y trayectos**, con el objetivo de **medir con precisión los niveles y la evolución de los costos del autotransporte de cargas**, teniendo en cuenta que diferentes tipos de cargas y trayectos implican distintos parámetros de costos.

La metodología utilizada **no es la metodología habitual**, consistente en tomar cierta cantidad acotada de ítems de costos y ponderar sus variaciones mensuales a través de ponderadores fijos, lo que **en contextos de alta volatilidad de precios relativos genera distorsiones estadísticas**, y **no permite simulaciones de impactos sobre costos** cuando las variables que se modifican no están incluidas en los ítems de costos considerados.

## Notas metodológicas

Para **evitar distorsiones por cambios de precios relativos** y para **potenciar su utilización como simulador de impactos** de distintas variables sobre los costos del autotransporte de cargas, se diseñó una metodología mediante la cual se **modeló la estructura de costos de distintos tipos de cargas y trayectos**, estableciendo **parámetros fijos** vinculados a la tecnología utilizada y las características de la carga y el trayecto y **variables** vinculadas a precios y costos.

Estas variables **se actualizan mensualmente**, con sus valores promedio durante cada mes cerrado, y con **proyecciones para el mes en curso y los meses siguientes**.

La estructura de los índices permite su utilización como **instrumento para simular y/o proyectar cambios en los costos asociados a cualquier evento con impacto sobre dichos costos**, como cambios en los precios de combustibles, en costos laborales, en impuestos nacionales, provinciales o municipales, en cualquier regulación con impacto sobre el sector del transporte, y hasta en el porcentaje de capacidad utilizada de las empresas, entre otros.