



Sistema Estadístico de Costos del Autotransporte de Cargas

**Informe elaborado por Economic Trends S.A. para la
Asociación de Propietarios de Camiones de Mendoza**

Costos a octubre de 2023 y proyección a diciembre de 2023

Noviembre 2023

Síntesis

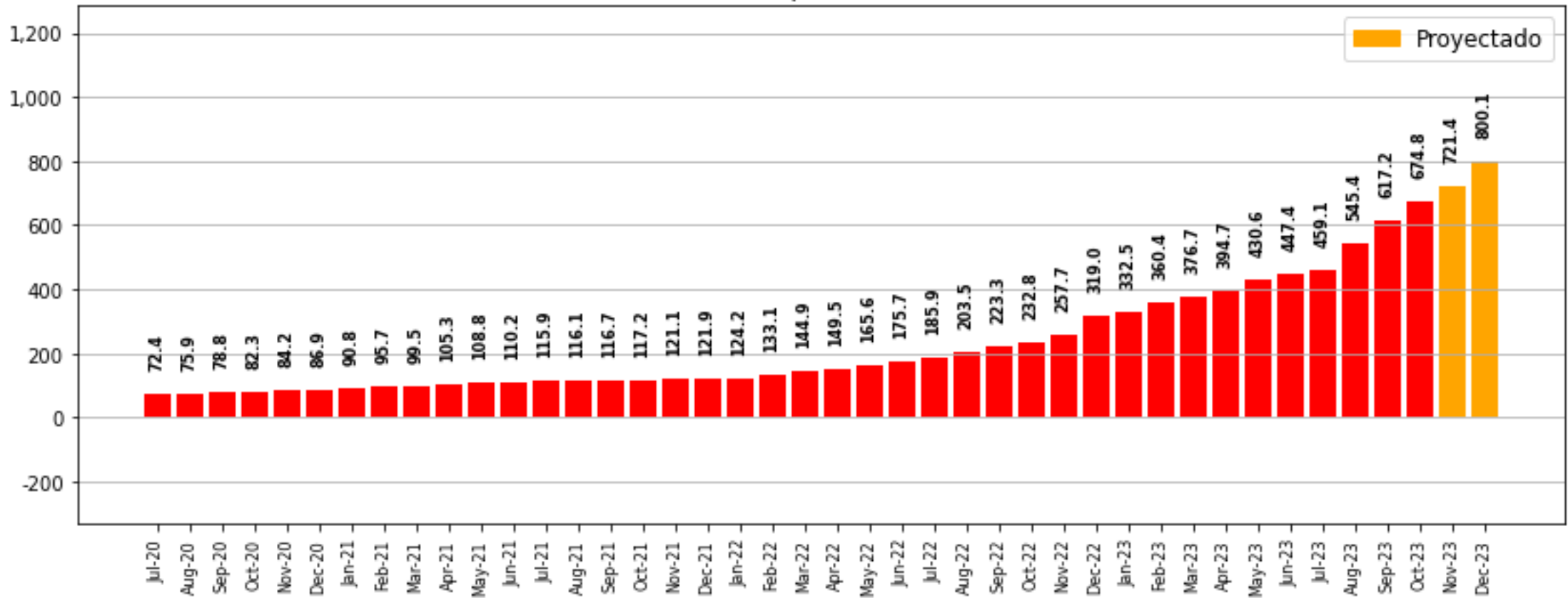
- 1.- Desde fines de 2022, las distintas **concesionarias de camiones** comenzaron a cotizar utilizando, en lugar del dólar oficial, el **dólar MEP**. Esto implica un **fuerte incremento en el precio de los camiones** lo que impacta, en los costos del autotransporte de cargas, en las estimaciones de costo de reposición de unidades, de costos de seguro y de costo de repuestos y mantenimiento.
- 2.- Por este motivo, desde diciembre, las estadísticas del Sistema Estadístico de Costos elaboradas por Economic Trends para APROCAM **incluyen la cotización de camiones manteniendo el valor en dólares pero imputando el dólar MEP** (promedio \$ 839.11 durante octubre de 2023), lo que **genera un alto porcentaje de variación mensual cuando se producen fuertes incrementos de esa cotización**, pero que **refleja la realidad que están enfrentando las empresas del autotransporte de cargas en sus costos efectivos vinculados con el material rodante**.
- 3.- Dado que existe, además, una gran **dispersión de situaciones dependiendo de la marca y disponibilidad de los camiones**, el presente informe incorpora una **tabla con la simulación de costo por km según precio del camión**.

Cargas generales Mendoza – Buenos Aires

Cargas generales Mendoza – Buenos Aires

Costo de Cargas Generales - Mendoza - Buenos Aires

\$ por km



Cargas generales Mendoza – Buenos Aires

Costo del autotransporte de cargas según costo de camiones

Pesos por km – Base Cargas Generales Mendoza-Buenos Aires - noviembre 2023

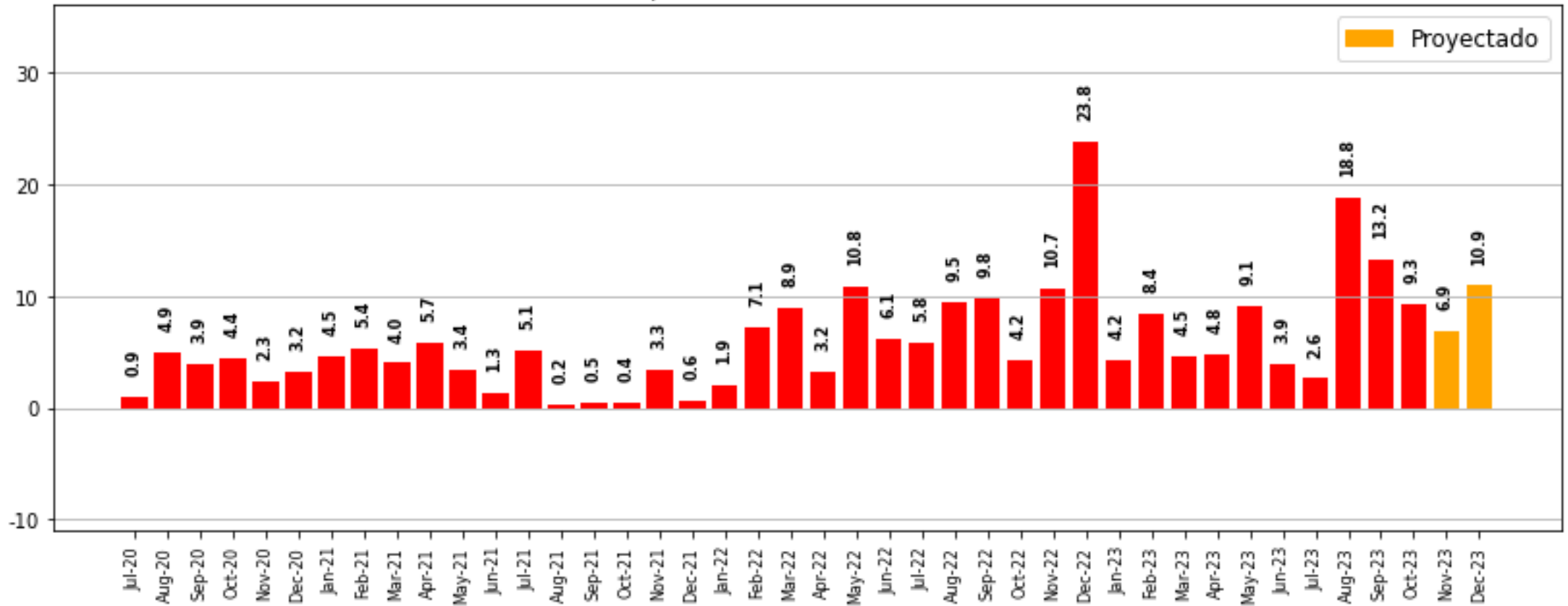
Costo de camión (neto de IVA)

	110 mill	120 mill	130 mill	140 mill	150 mill	160 mill	170 mill
\$ por km	634.93	653.74	672.55	691.36	710.17	728.98	747.79

Cargas generales Mendoza – Buenos Aires

Costo de Cargas Generales - Mendoza - Buenos Aires

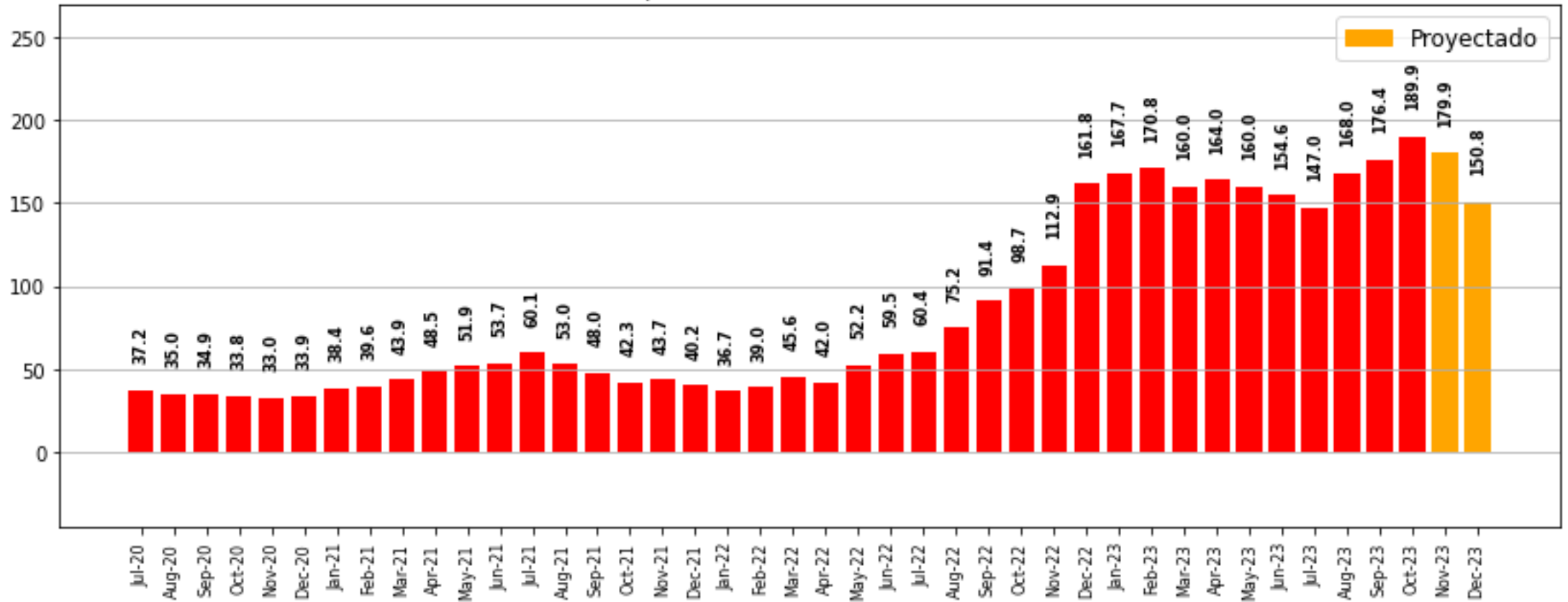
Pesos por km - % de variación mensual



Cargas generales Mendoza – Buenos Aires

Costo de Cargas Generales - Mendoza - Buenos Aires

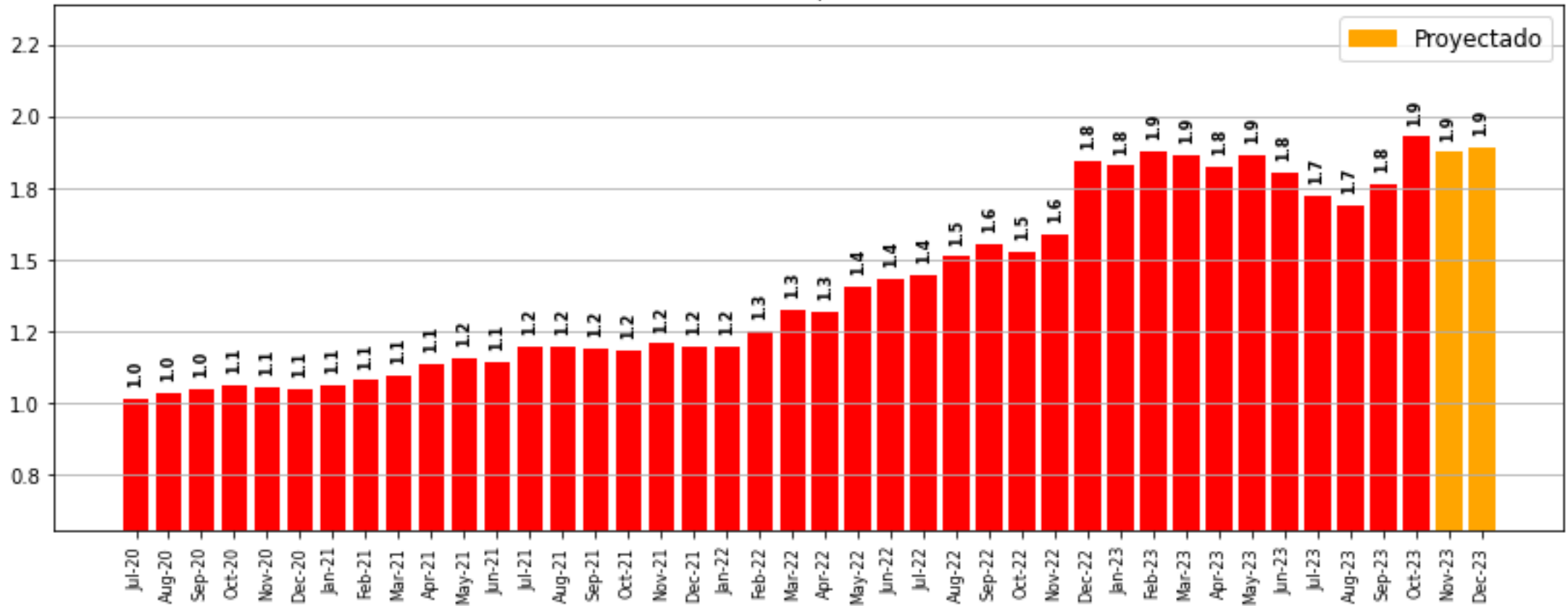
Pesos por km - % de variación interanual



Cargas generales Mendoza – Buenos Aires

Costo de Cargas Generales - Mendoza - Buenos Aires

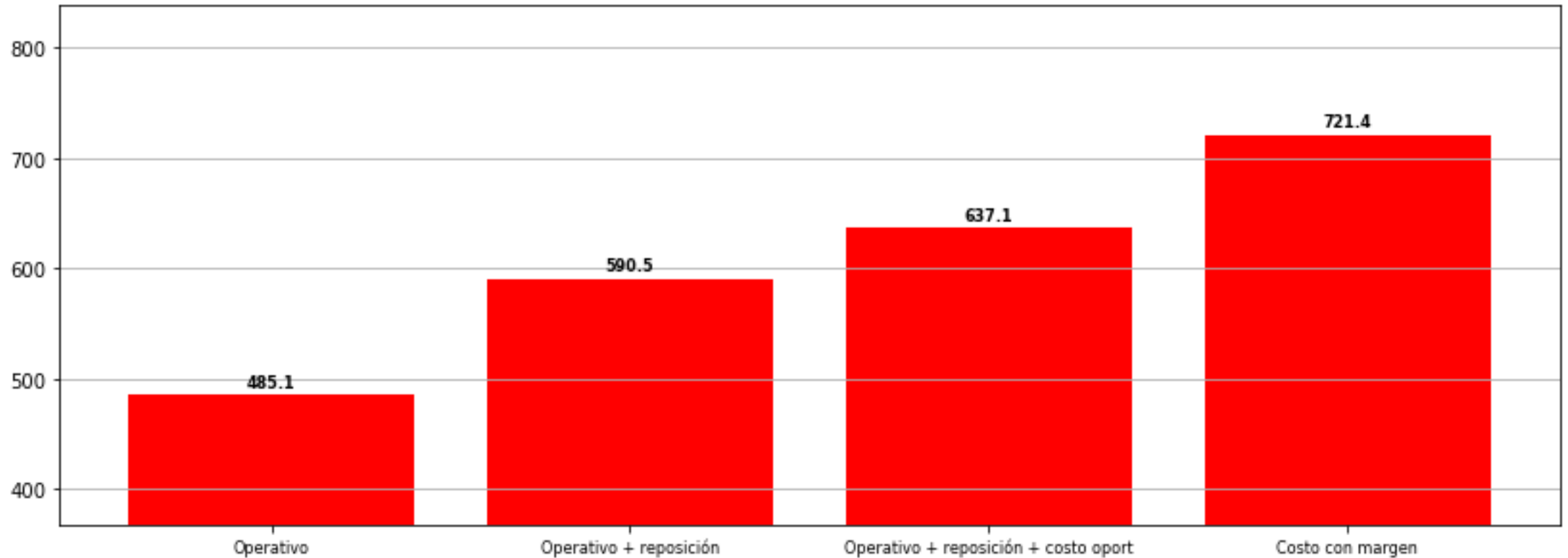
Dólares por km



Cargas generales Mendoza – Buenos Aires

Costo de Cargas Generales - Mendoza - Buenos Aires

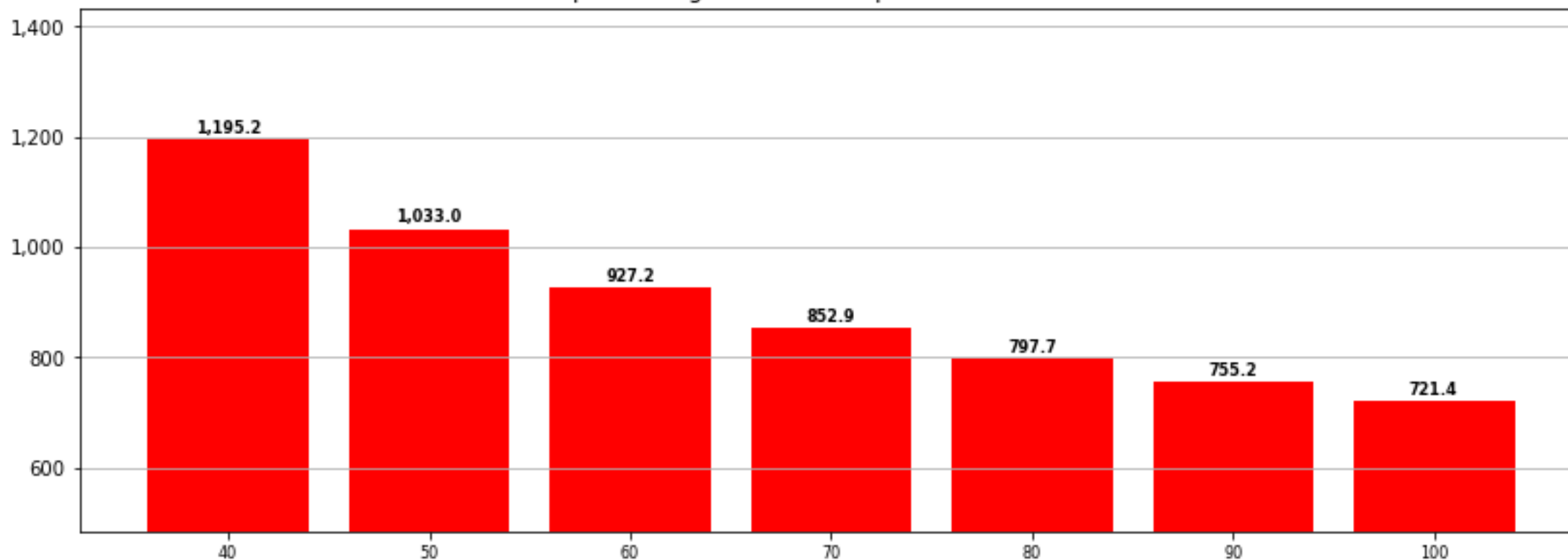
Pesos km según tipo de costo - noviembre 2023



Cargas generales Mendoza – Buenos Aires

Costo de Cargas Generales - Mendoza - Buenos Aires

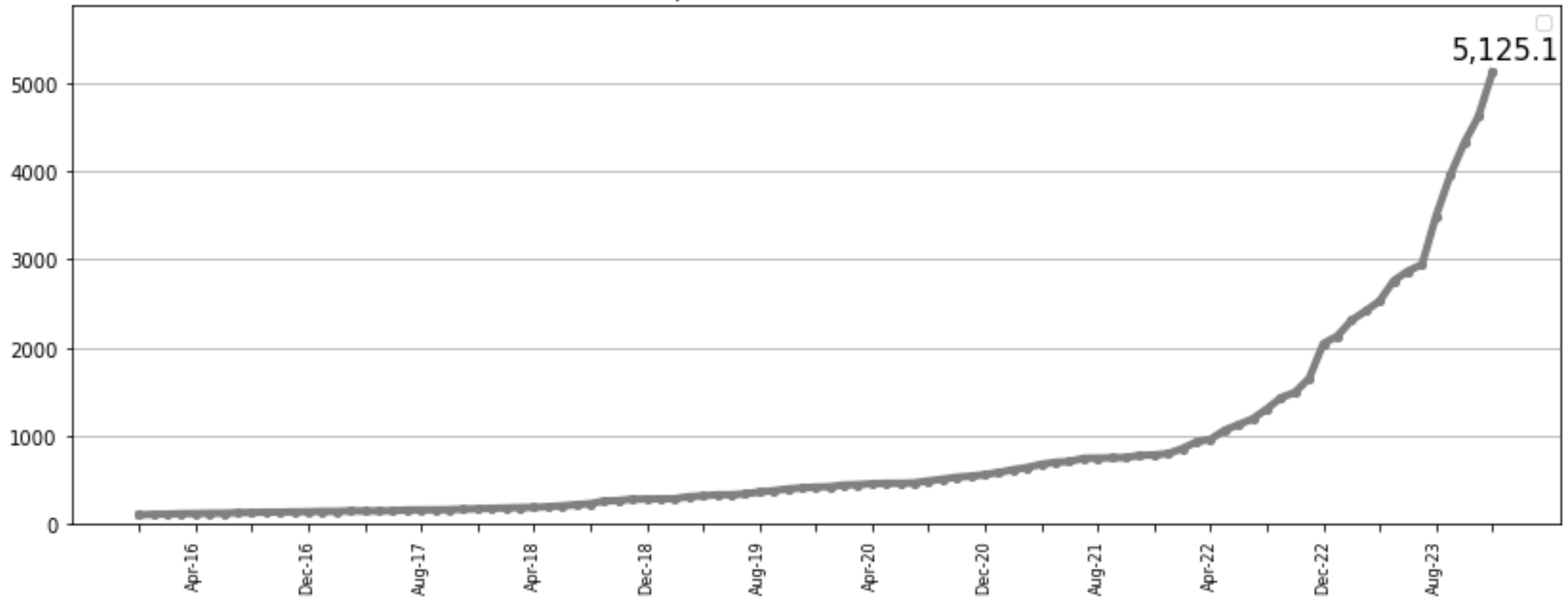
Pesos por km según tasa de ocupación - noviembre 2023



Cargas generales Mendoza – Buenos Aires

Costo de Cargas Generales - Mendoza - Buenos Aires

Pesos por km - Índice dic 2015 = 100

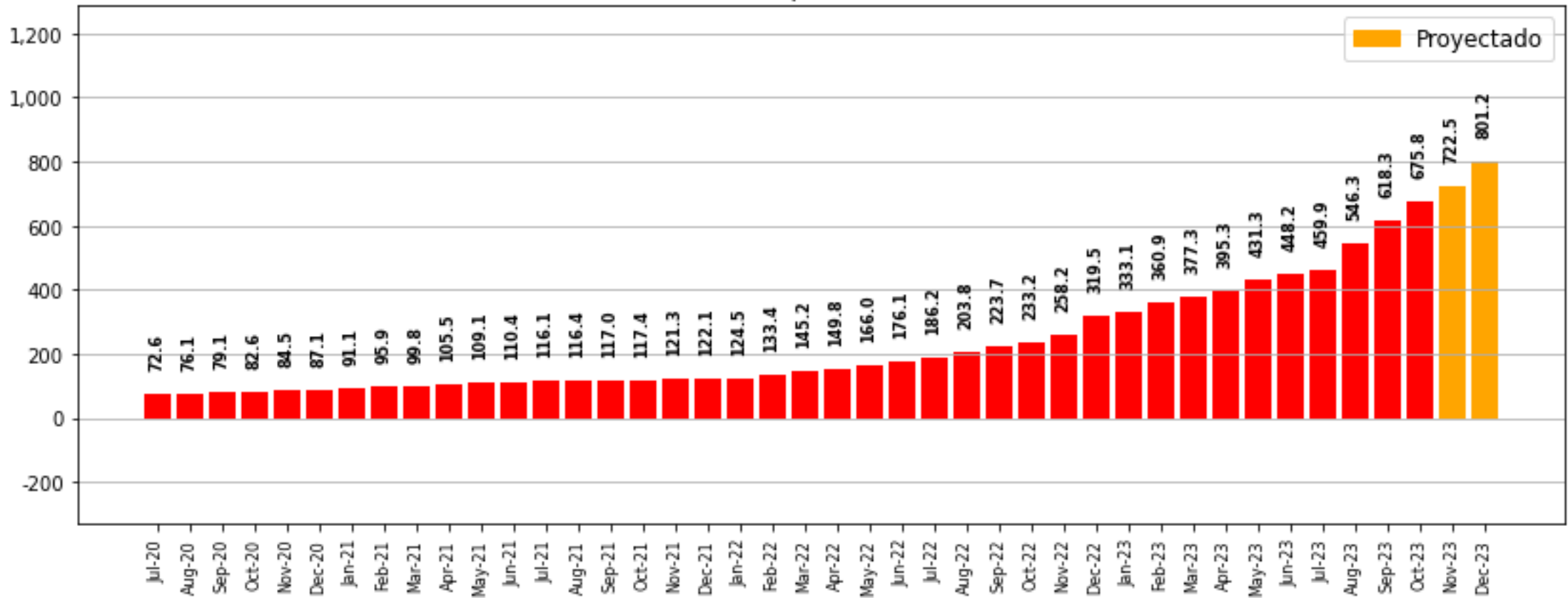


Cargas generales San Rafael – Buenos Aires

Cargas generales San Rafael – Buenos Aires

Costo de Cargas Generales - San Rafael - Buenos Aires

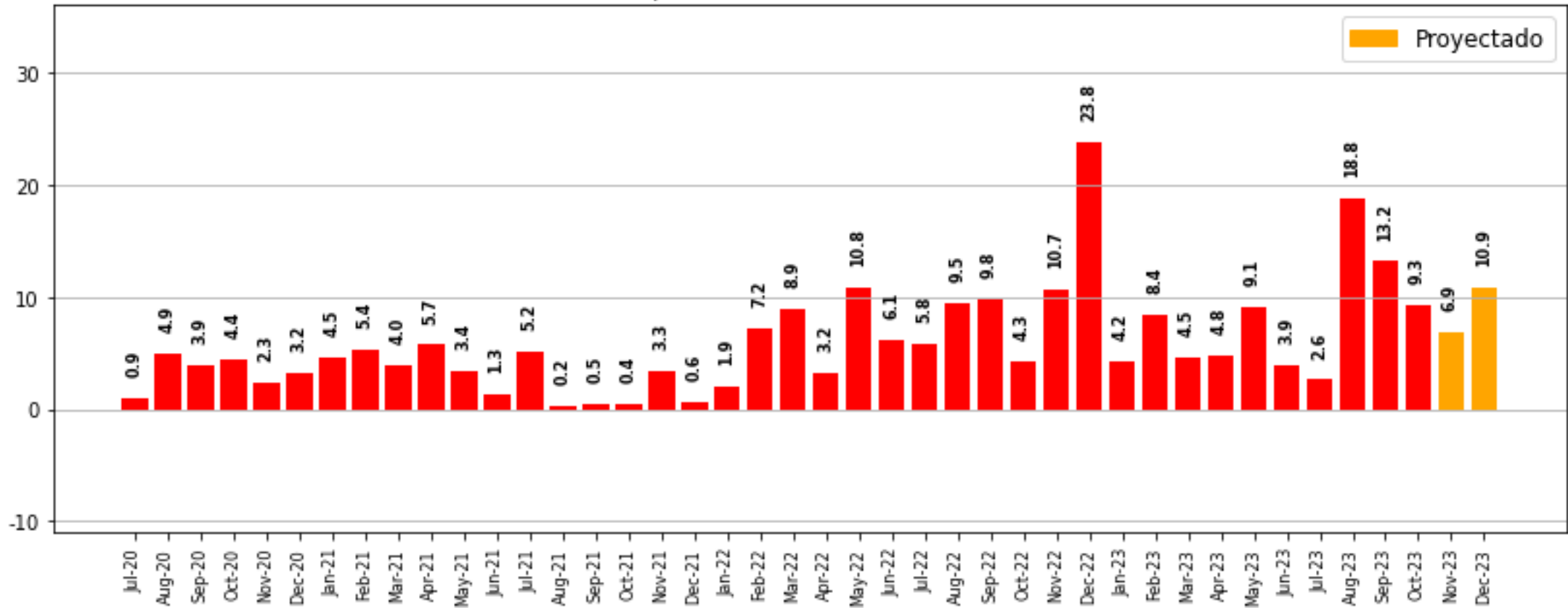
\$ por km



Cargas generales San Rafael – Buenos Aires

Costo de Cargas Generales - San Rafael - Buenos Aires

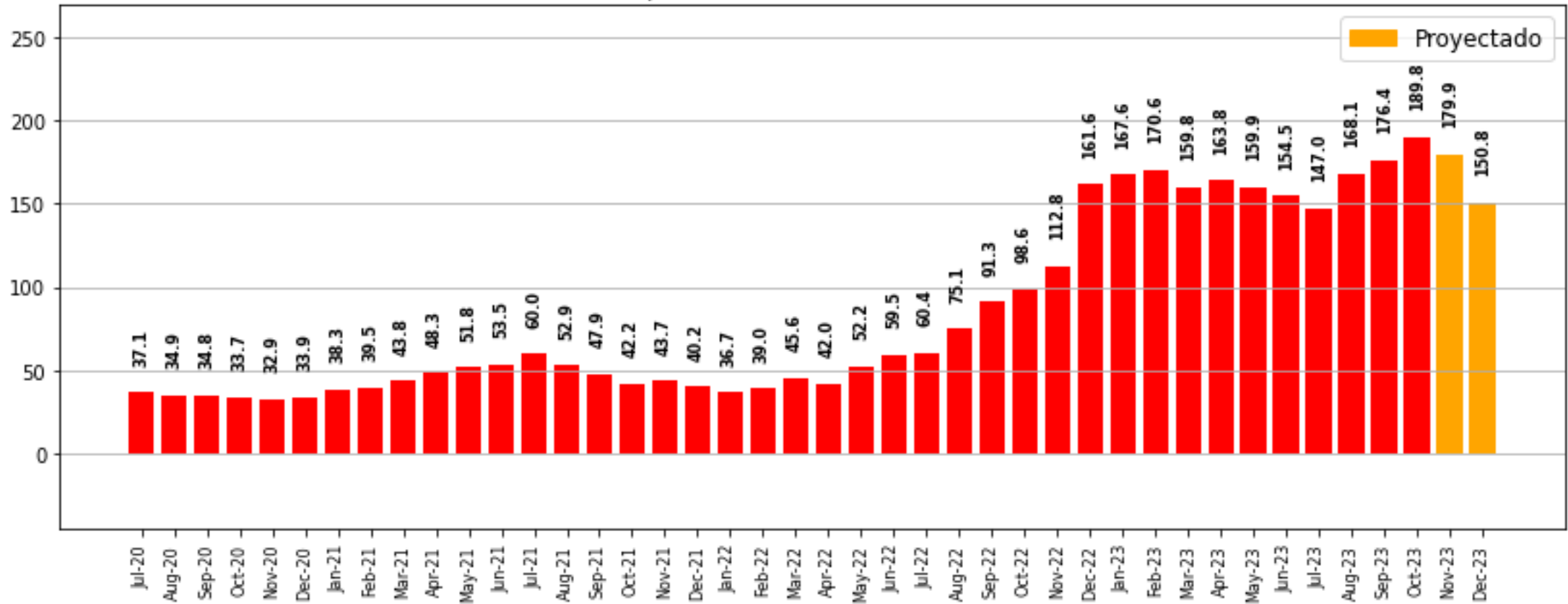
Pesos por km - % de variación mensual



Cargas generales San Rafael – Buenos Aires

Costo de Cargas Generales - San Rafael - Buenos Aires

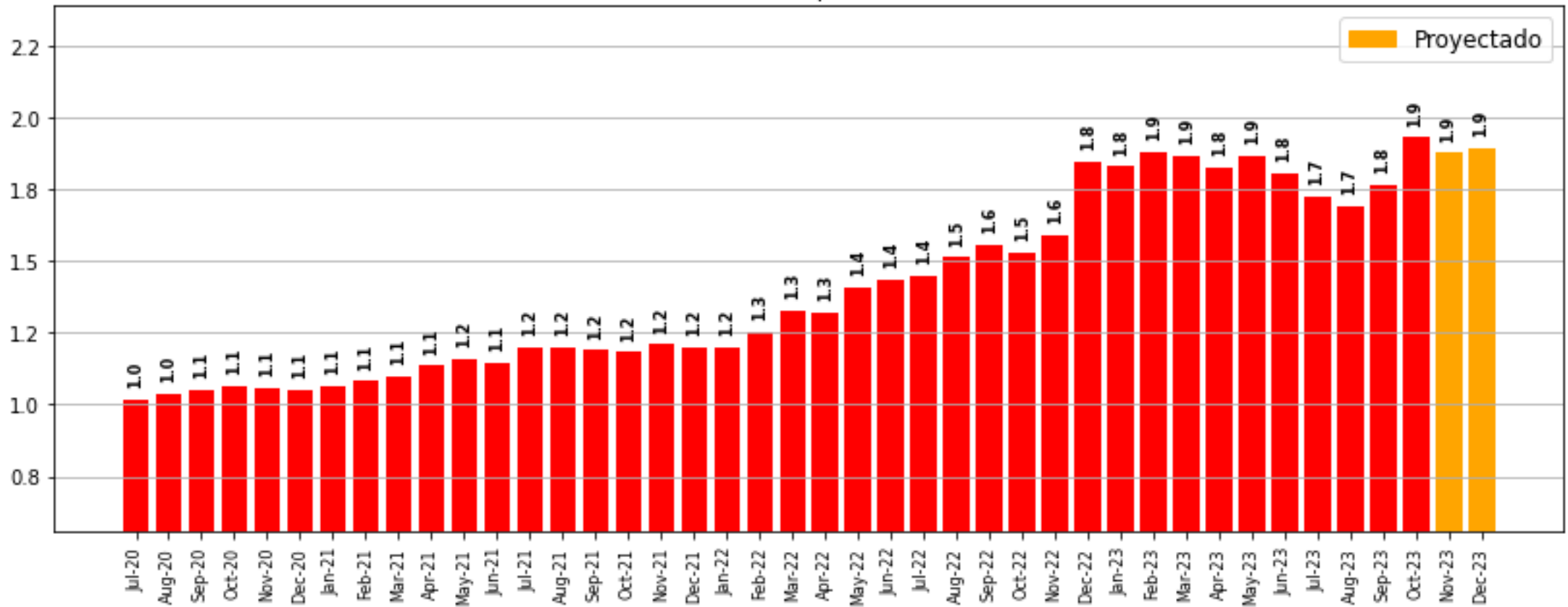
Pesos por km - % de variación interanual



Cargas generales San Rafael – Buenos Aires

Costo de Cargas Generales - San Rafael - Buenos Aires

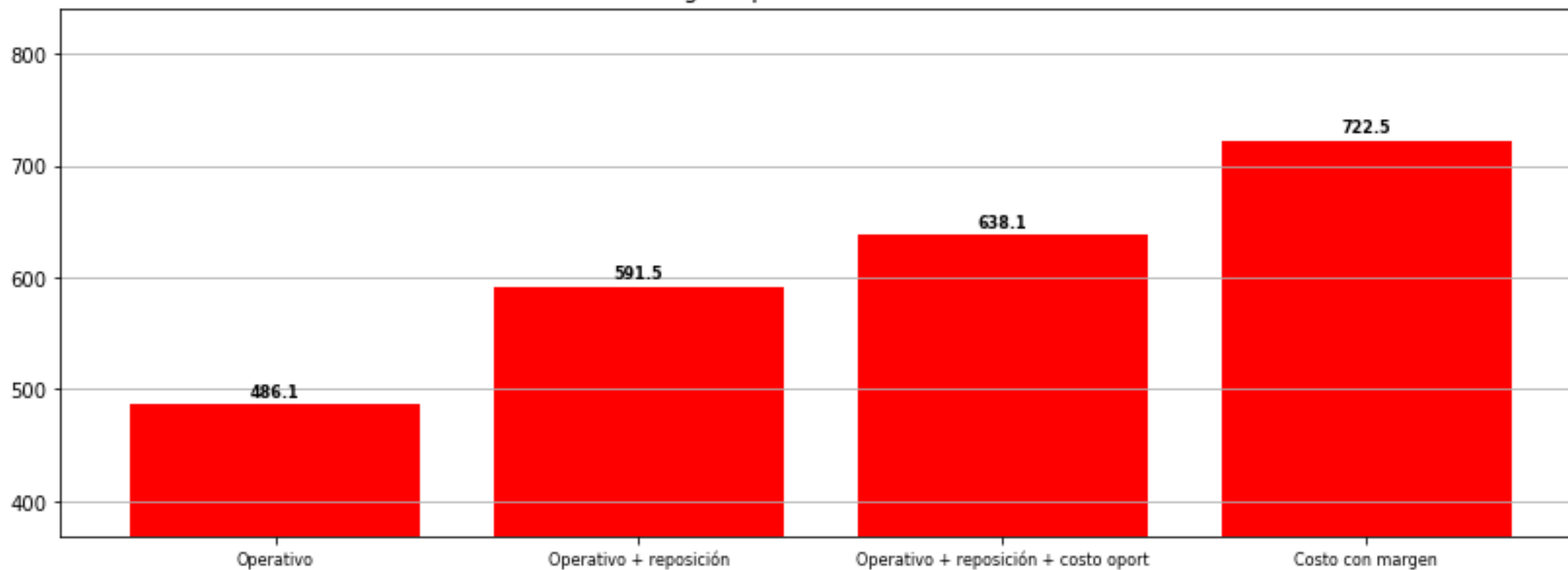
Dólares por km



Cargas generales San Rafael – Buenos Aires

Costo de Cargas Generales - San Rafael - Buenos Aires

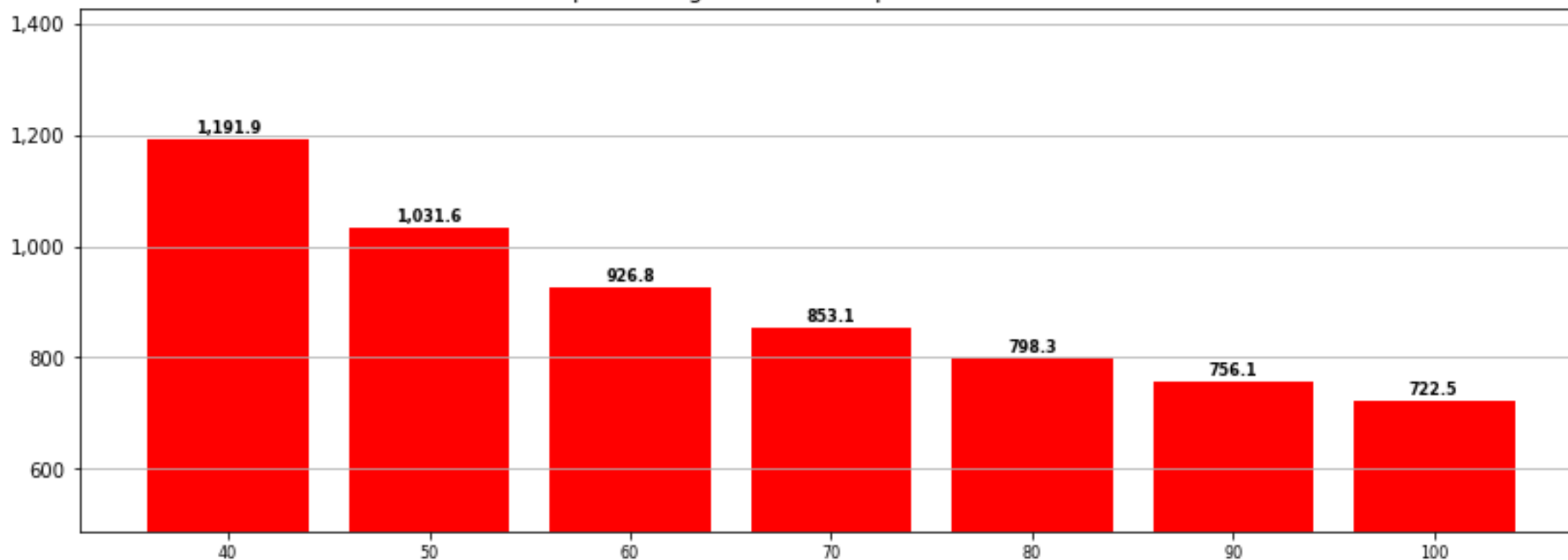
Pesos km según tipo de costo - noviembre 2023



Cargas generales San Rafael – Buenos Aires

Costo de Cargas Generales - San Rafael - Buenos Aires

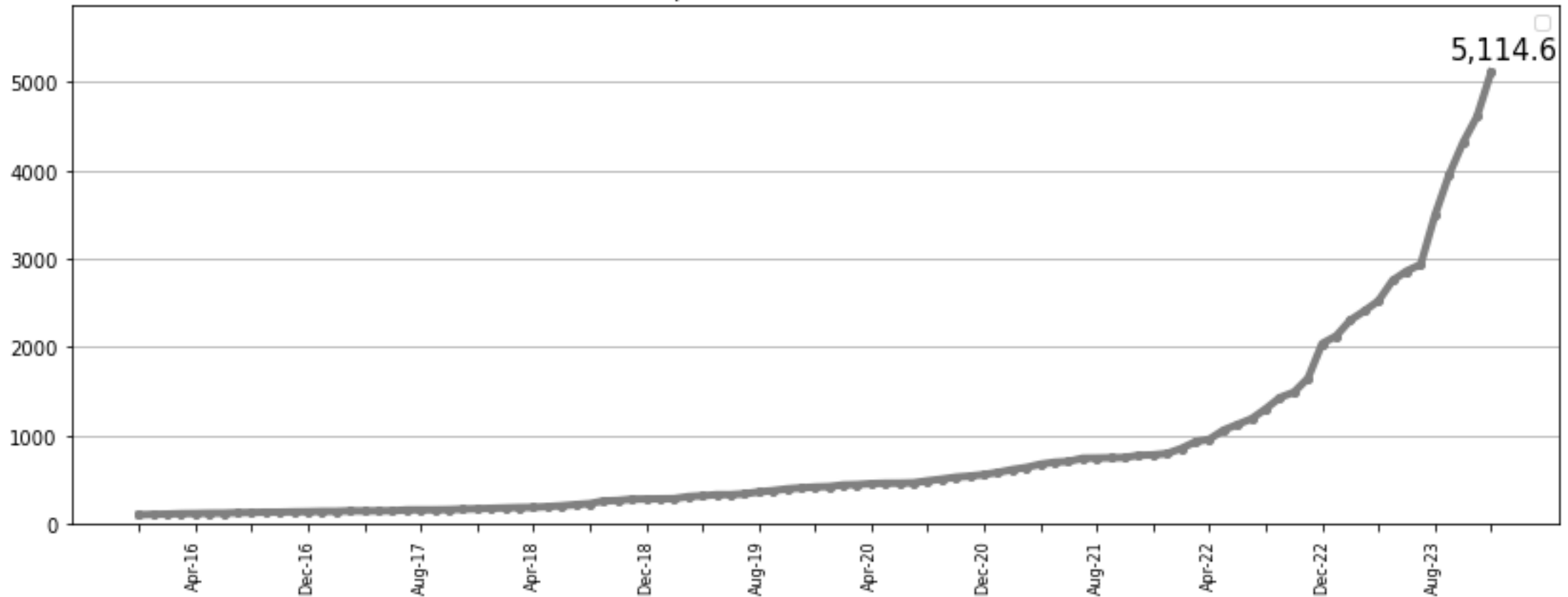
Pesos por km según tasa de ocupación - noviembre 2023



Cargas generales San Rafael – Buenos Aires

Costo de Cargas Generales - San Rafael - Buenos Aires

Pesos por km - Índice dic 2015 = 100

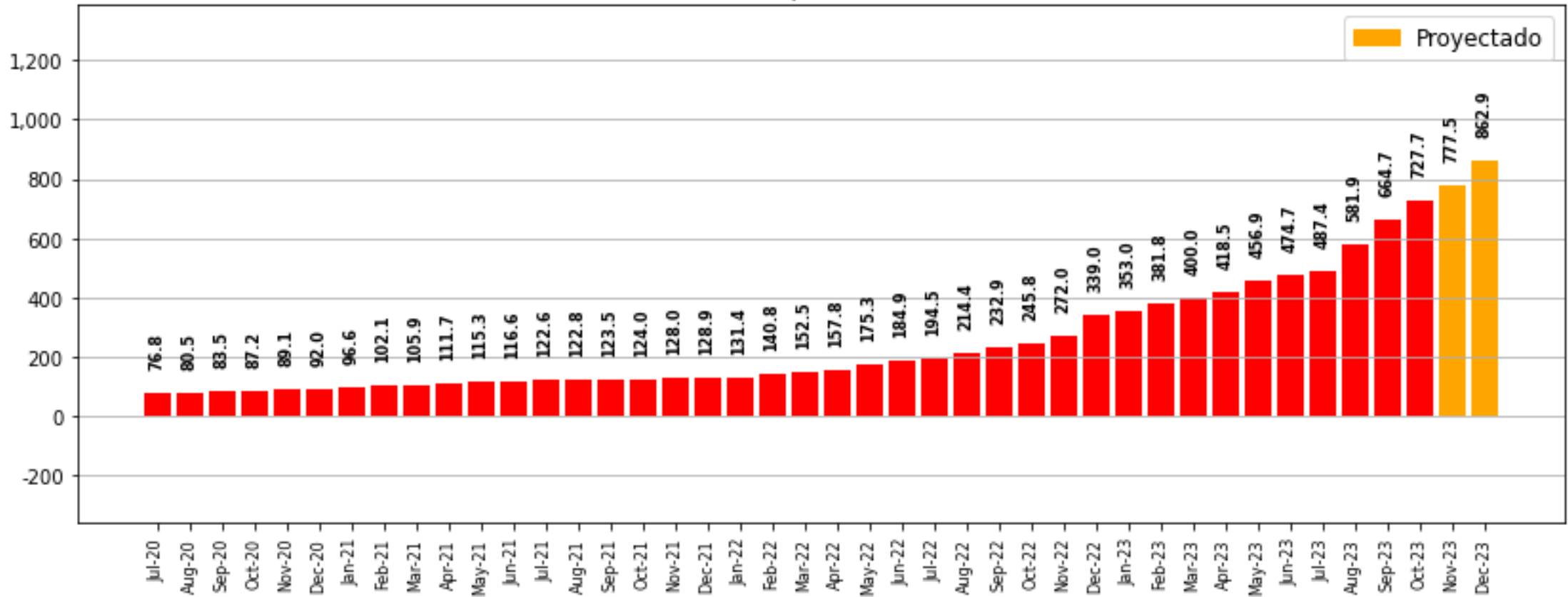


Cargas generales Mendoza – San Miguel de Tucumán

Cargas generales Mendoza – San Miguel de Tucumán

Costo de Cargas Generales - Mendoza - San Miguel de Tucumán

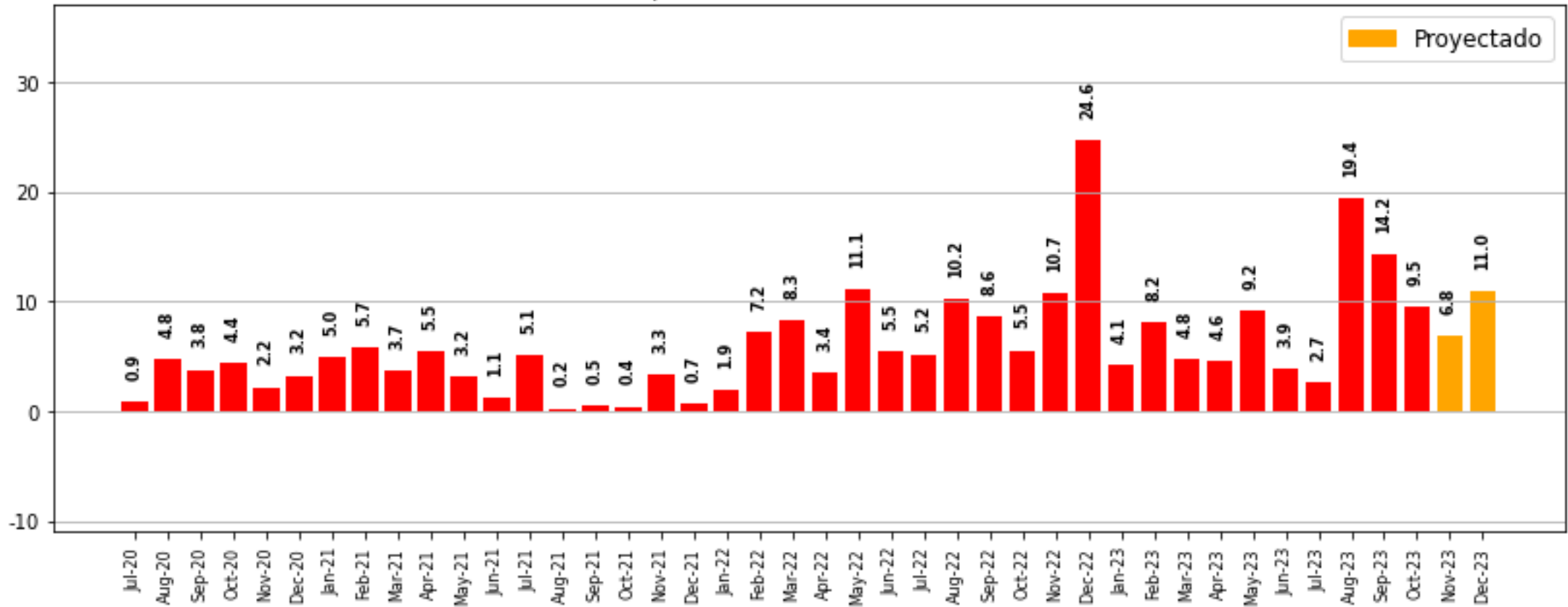
\$ por km



Cargas generales Mendoza – San Miguel de Tucumán

Costo de Cargas Generales - Mendoza - San Miguel de Tucumán

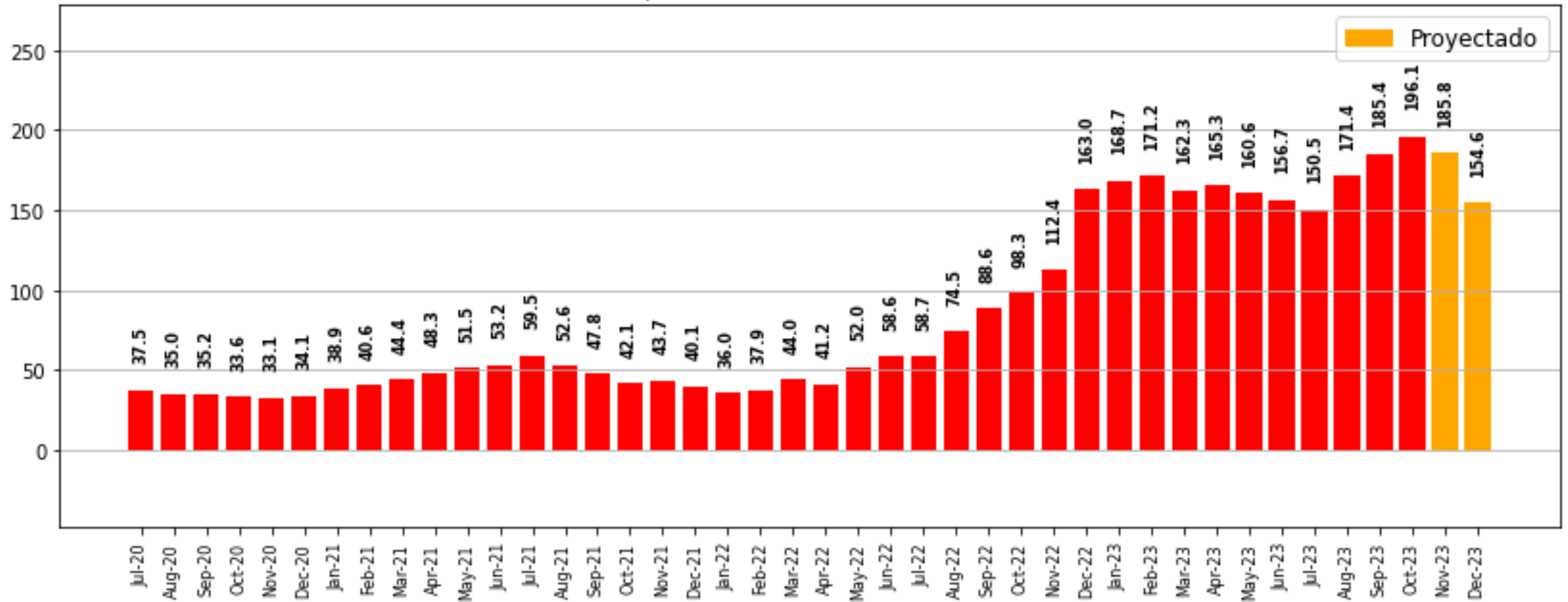
Pesos por km - % de variación mensual



Cargas generales Mendoza – San Miguel de Tucumán

Costo de Cargas Generales - Mendoza - San Miguel de Tucumán

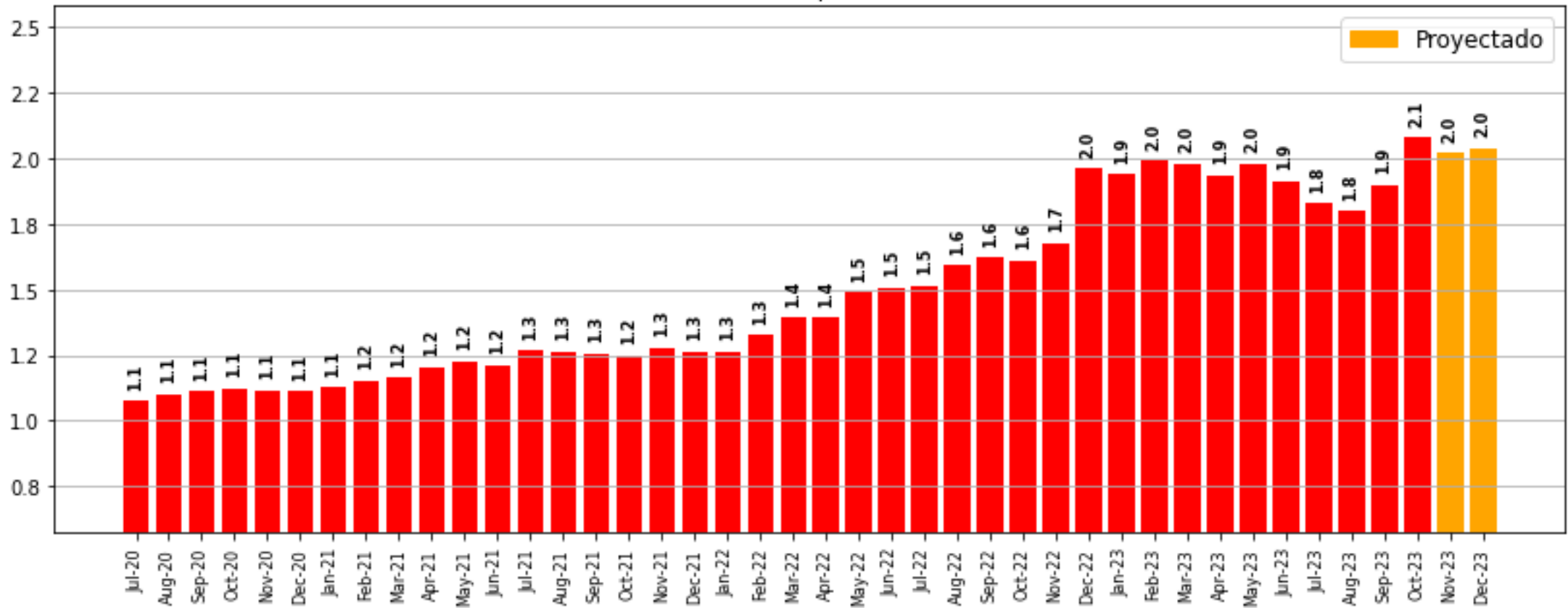
Pesos por km - % de variación interanual



Cargas generales Mendoza – San Miguel de Tucumán

Costo de Cargas Generales - Mendoza - San Miguel de Tucumán

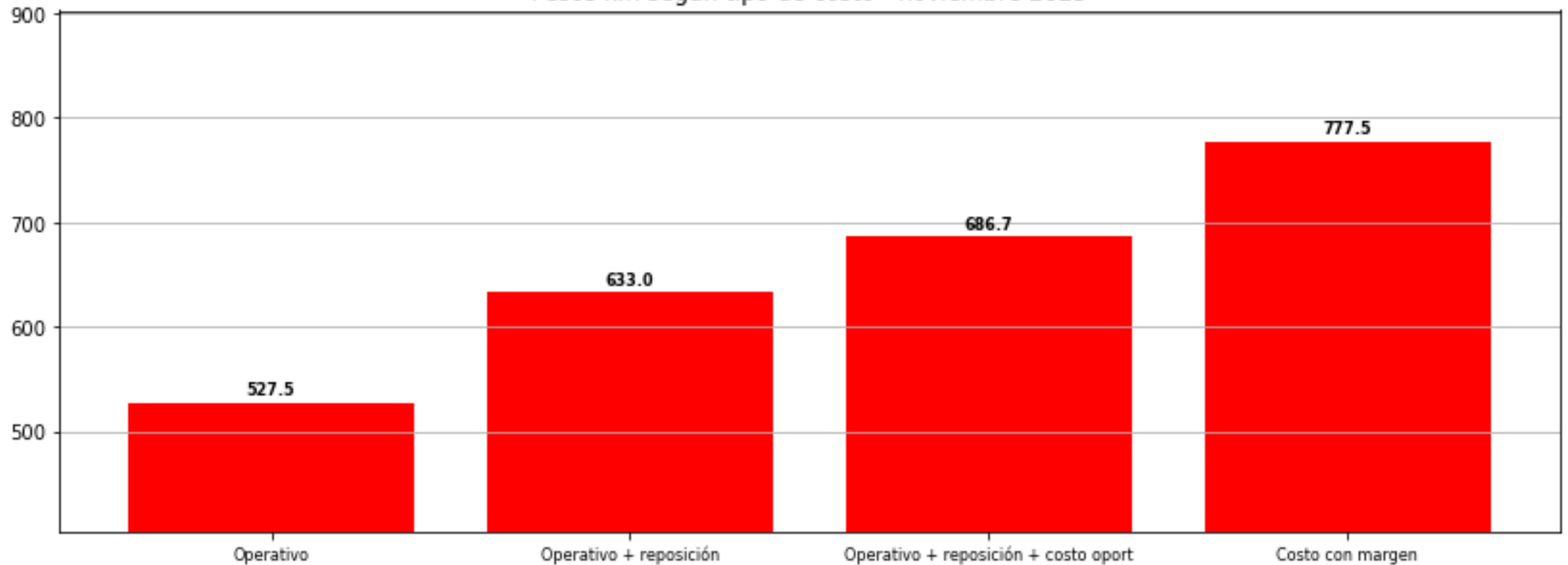
Dólares por km



Cargas generales Mendoza – San Miguel de Tucumán

Costo de Cargas Generales - Mendoza - San Miguel de Tucumán

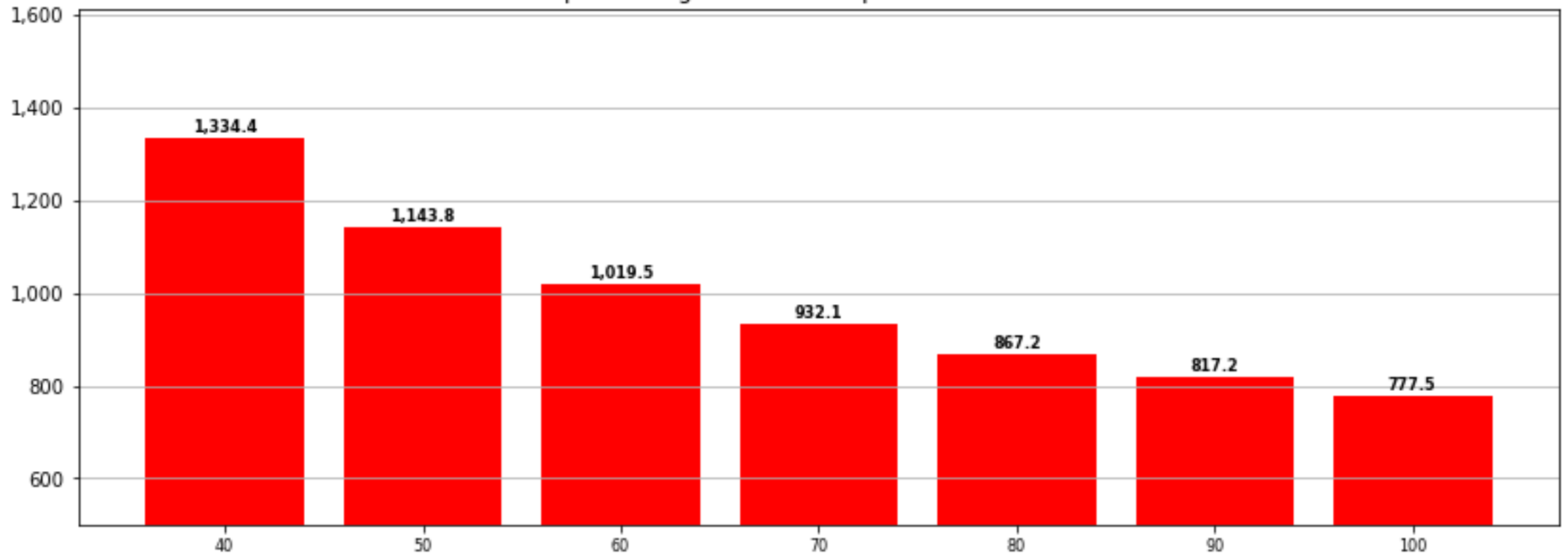
Pesos km según tipo de costo - noviembre 2023



Cargas generales Mendoza – San Miguel de Tucumán

Costo de Cargas Generales - Mendoza - San Miguel de Tucumán

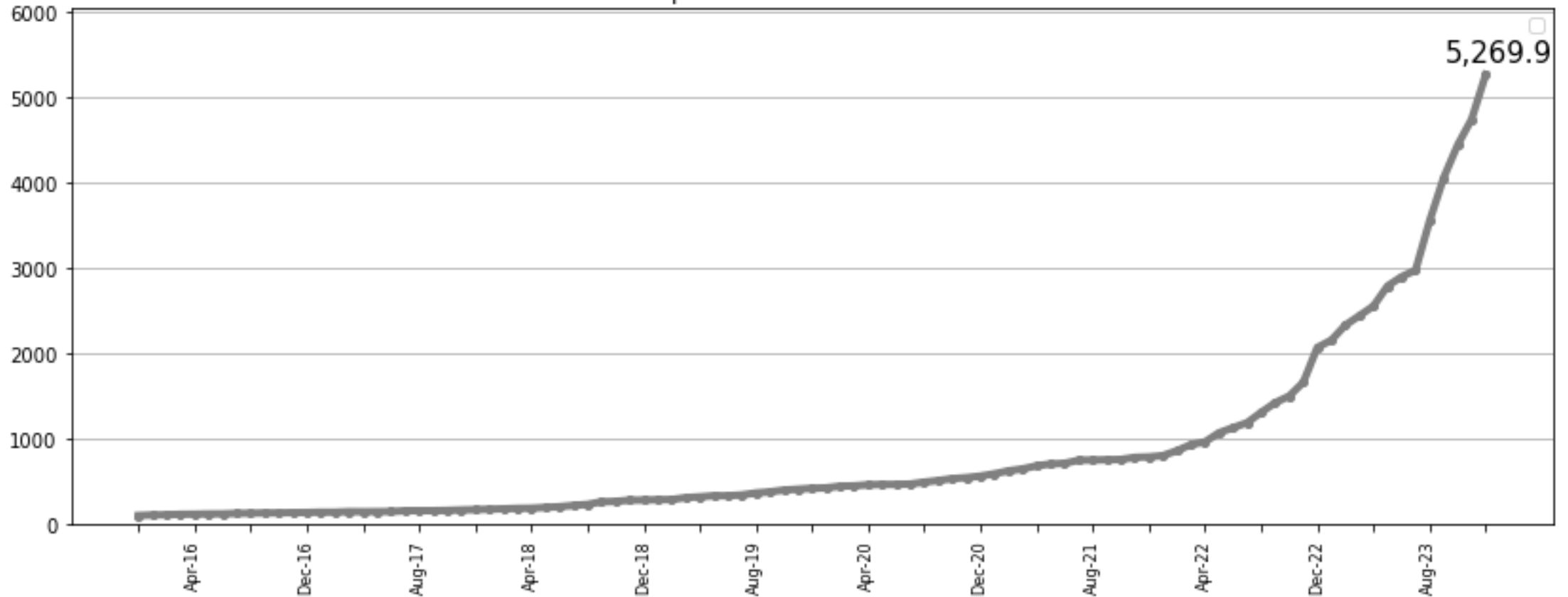
Pesos por km según tasa de ocupación - noviembre 2023



Cargas generales Mendoza – San Miguel de Tucumán

Costo de Cargas Generales - Mendoza - San Miguel de Tucumán

Pesos por km - Índice dic 2015 = 100

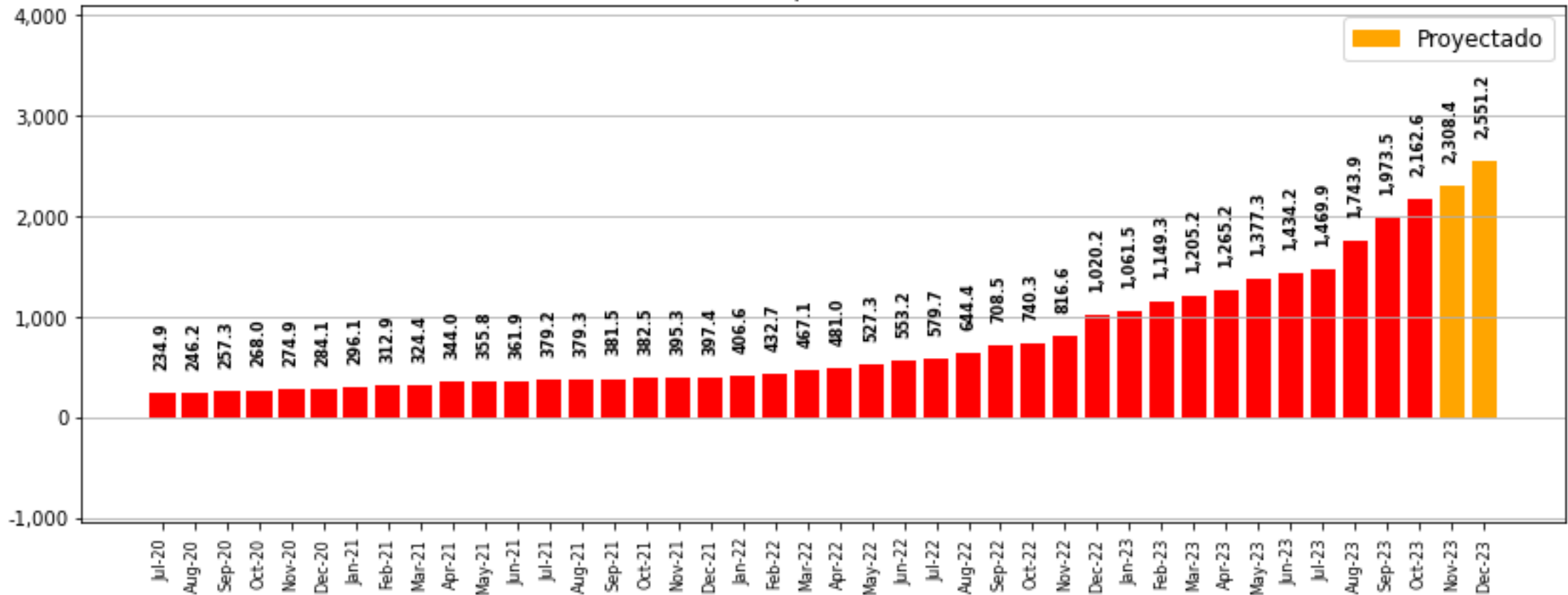


Carga Internacional Mendoza – Santiago de Chile

Carga internacional Mendoza - Santiago

Costo de Carga Internacional - Mendoza - Santiago

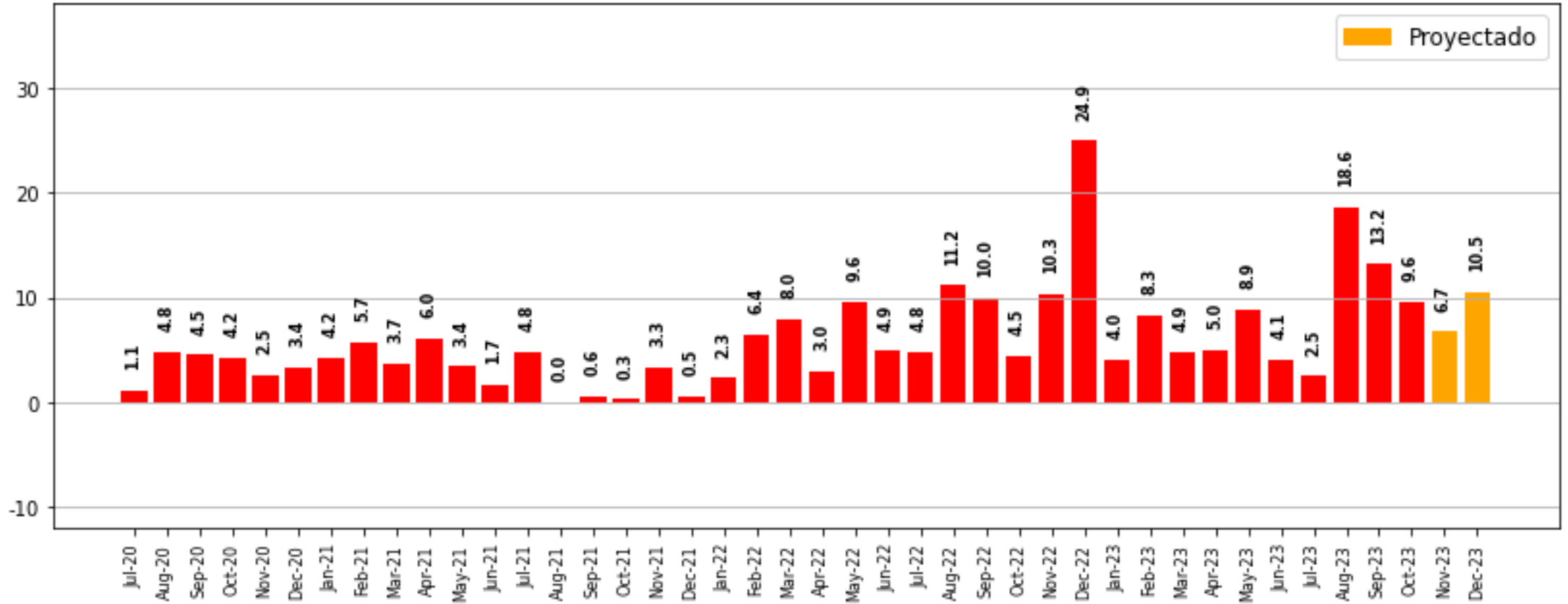
\$ por km



Carga internacional Mendoza - Santiago

Costo de Carga Internacional - Mendoza - Santiago

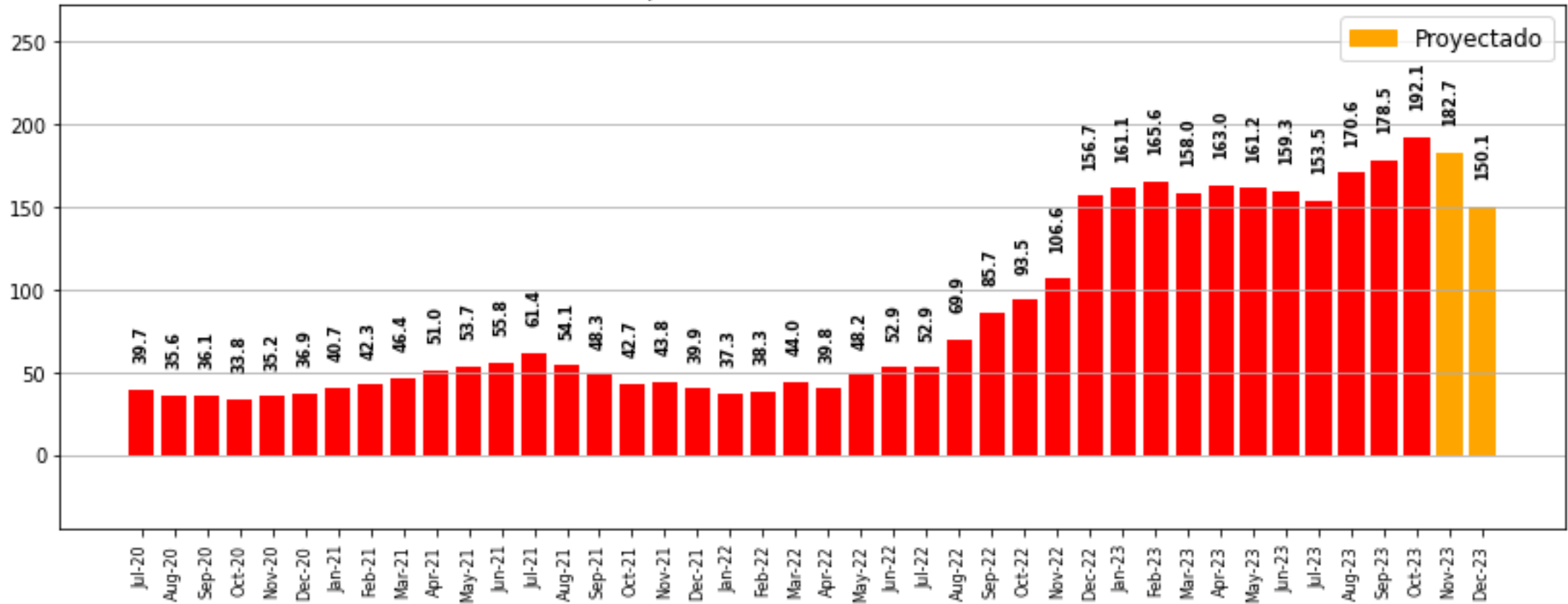
Pesos por km - % de variación mensual



Carga internacional Mendoza - Santiago

Costo de Carga Internacional - Mendoza - Santiago

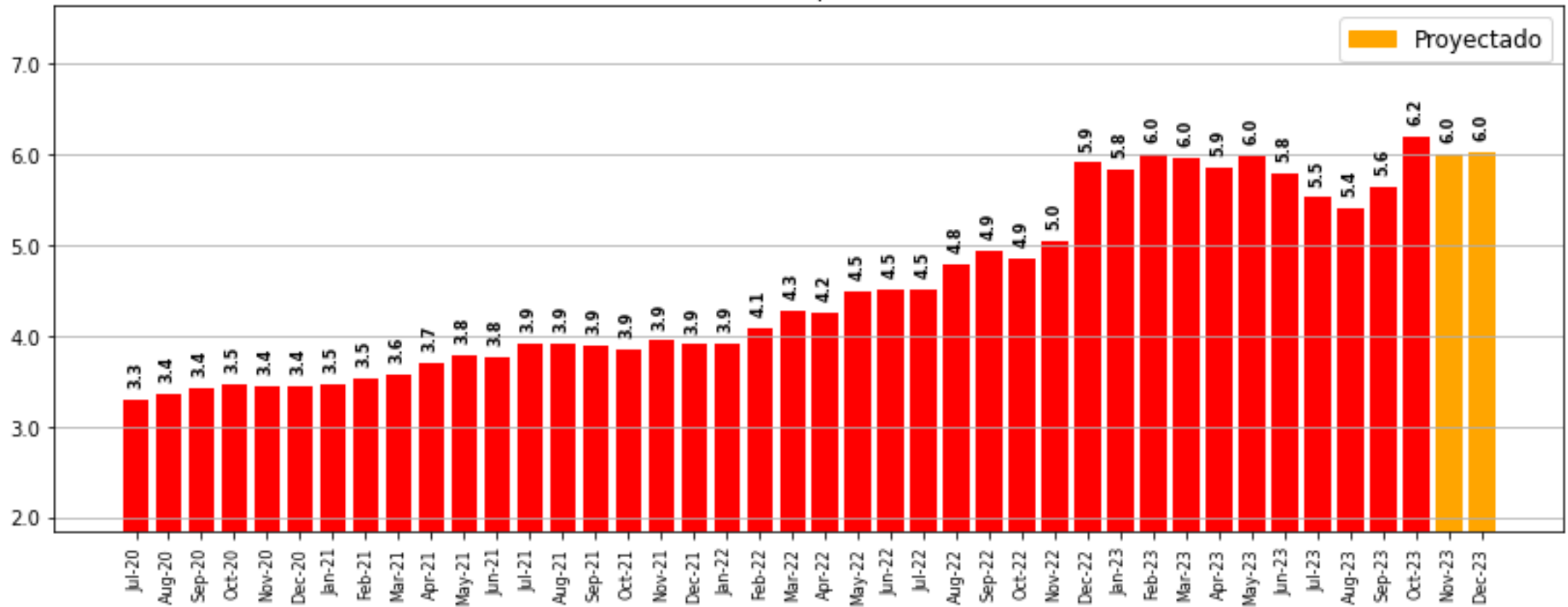
Pesos por km - % de variación interanual



Carga internacional Mendoza - Santiago

Costo de Carga Internacional - Mendoza - Santiago

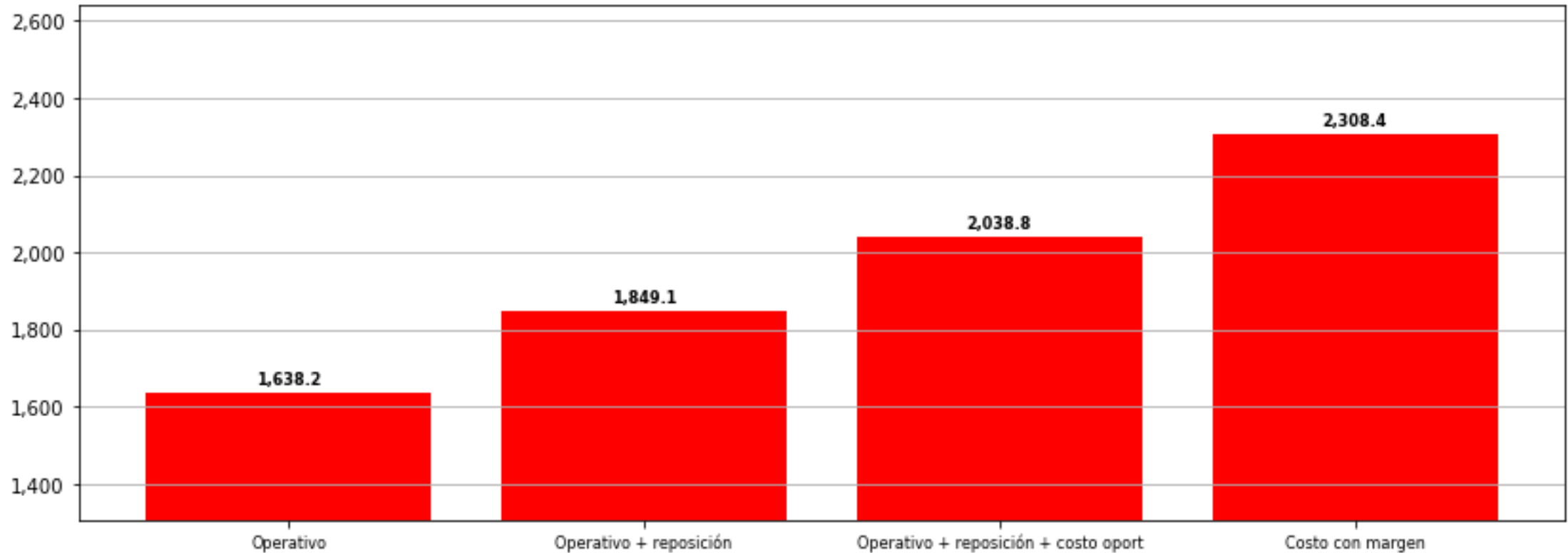
Dólares por km



Carga internacional Mendoza - Santiago

Costo de Carga Internacional - Mendoza - Santiago

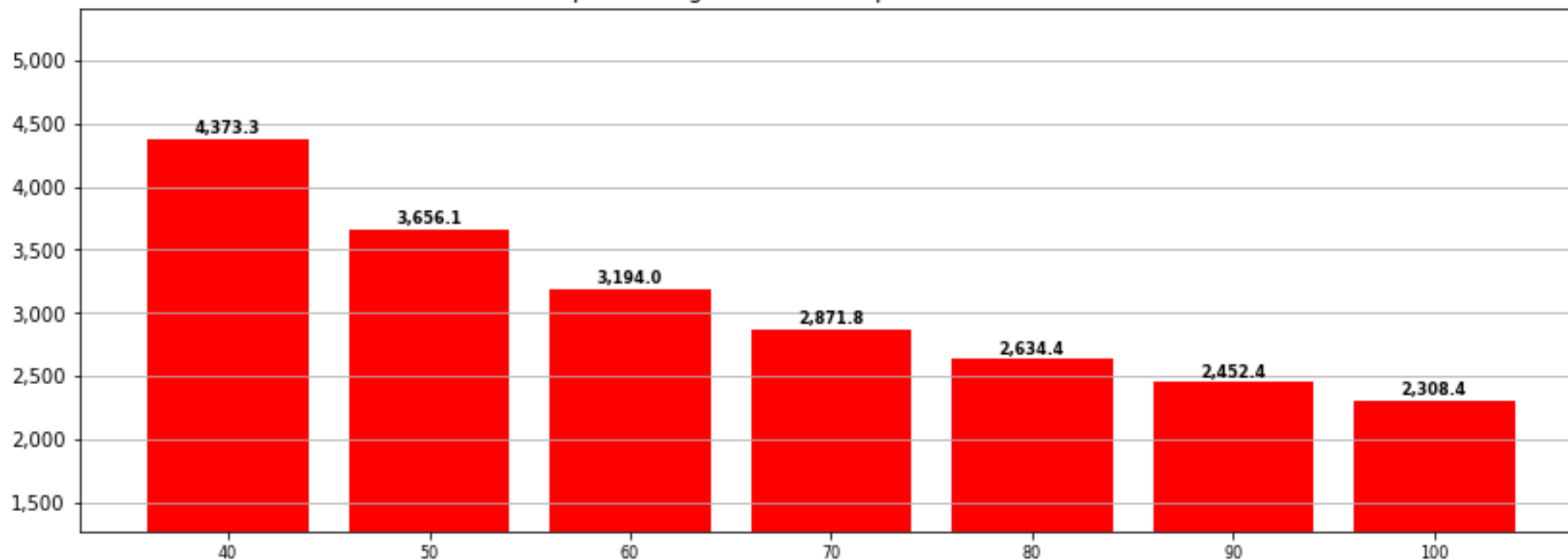
Pesos km según tipo de costo - noviembre 2023



Carga internacional Mendoza - Santiago

Costo de Carga Internacional - Mendoza - Santiago

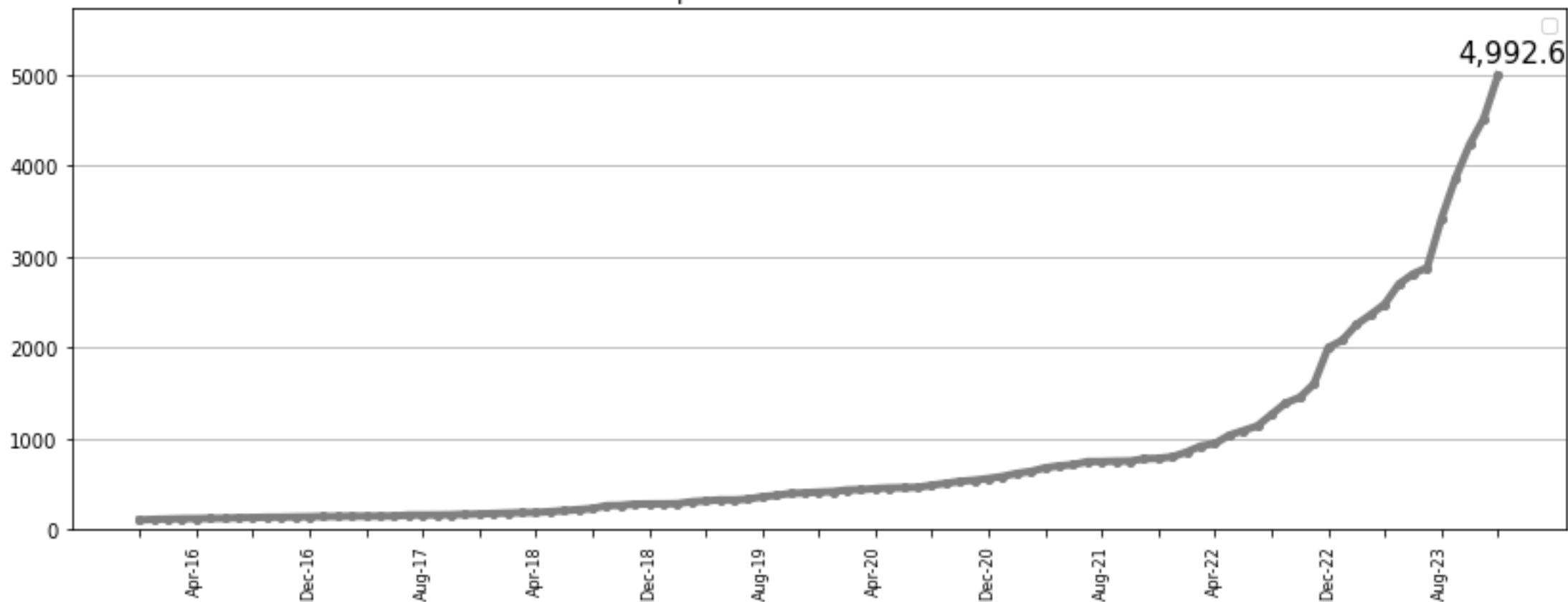
Pesos por km según tasa de ocupación - noviembre 2023



Carga internacional Mendoza - Santiago

Costo de Carga Internacional - Mendoza - Santiago

Pesos por km - Índice dic 2015 = 100



Tablas

Valores por grupo de costos - \$ por km (base cargas generales MZA-BA)

	Oct-22	Nov-22	Dec-22	Jan-23	Feb-23	Mar-23	Apr-23	May-23	Jun-23	Jul-23	Aug-23	Sep-23	Oct-23
Combustible	66.75	74.02	76.98	82.69	88.07	91.19	94.70	98.88	102.01	106.56	126.10	135.82	135.82
Lubricantes	1.31	1.39	1.48	1.56	1.65	1.74	1.86	1.98	2.13	2.29	2.78	3.00	3.00
Neumáticos	16.61	16.80	16.98	17.14	17.30	17.48	17.71	17.97	18.34	19.46	23.68	26.32	27.54
Reparaciones	17.29	17.50	32.43	33.90	35.50	37.62	40.89	44.43	47.44	49.37	60.15	67.59	81.97
Material rodante	21.06	21.32	39.52	41.30	43.26	45.84	49.82	54.13	57.80	60.16	73.29	82.35	99.88
Personal	43.15	55.21	55.22	55.23	67.46	70.61	70.72	82.95	82.98	79.87	91.26	113.90	113.96
Seguros	8.63	8.74	16.21	16.95	17.75	18.81	20.44	22.21	23.71	24.68	30.07	33.79	40.99
Patentes y tasas	1.40	1.40	1.40	0.92	0.92	0.92	0.92	0.92	0.92	0.92	0.92	0.92	0.92
Costo financiero	2.23	2.62	2.67	2.85	3.20	3.33	3.44	4.25	4.47	4.88	5.74	6.99	7.06
Gastos generales - Resto de costos	52.72	52.72	52.72	52.72	52.72	52.72	52.72	52.72	52.72	107.54	126.87	142.02	159.17
Peajes	1.65	1.65	1.65	2.40	2.40	2.40	2.40	3.38	3.38	3.38	4.51	4.51	4.51
Costo total	232.81	257.73	319.05	332.52	360.37	376.75	394.74	430.59	447.43	459.11	545.37	617.21	674.81

Valores por grupo de costos - % de variación mensual

	Oct-22	Nov-22	Dec-22	Jan-23	Feb-23	Mar-23	Apr-23	May-23	Jun-23	Jul-23	Aug-23	Sep-23	Oct-23
Combustible	-1.65	10.88	4.00	7.41	6.51	3.54	3.85	4.41	3.17	4.46	18.34	7.70	0.00
Lubricantes	6.24	6.25	6.65	5.27	5.42	5.39	6.91	6.73	7.43	7.47	21.36	8.24	0.00
Neumáticos	1.11	1.11	1.11	0.92	0.96	1.04	1.31	1.46	2.07	6.09	21.68	11.14	4.63
Reparaciones	15.59	1.22	85.35	4.53	4.73	5.98	8.68	8.66	6.78	4.08	21.82	12.37	21.28
Material rodante	15.59	1.22	85.35	4.53	4.73	5.98	8.68	8.66	6.78	4.08	21.82	12.37	21.28
Personal	0.12	27.93	0.03	0.02	22.14	4.67	0.16	17.29	0.04	-3.75	14.26	24.82	0.05
Seguros	15.62	1.21	85.59	4.53	4.72	5.98	8.68	8.66	6.78	4.07	21.82	12.37	21.32
Patentes y tasas	0.74	0.00	0.00	-34.16	0.00	0.00	0.00	0.00	0.00	0.00	0.00	0.00	0.00
Costo financiero	2.41	17.77	1.90	6.71	12.16	4.14	3.05	23.55	5.40	9.10	17.53	21.83	0.95
Gastos generales - Resto de costos	7.65	7.65	7.65	7.65	7.65	7.65	7.65	7.65	7.65	3.17	17.98	11.94	12.07
Peajes	10.00	0.00	0.00	45.45	0.00	0.00	0.00	40.62	0.00	0.00	33.33	0.00	0.00
Costo total	4.25	10.71	23.79	4.22	8.37	4.55	4.78	9.08	3.91	2.61	18.79	13.17	9.33

Valores por grupo de costos - % de variación acumulada en año calendario

	Oct-22	Nov-22	Dec-22	Jan-23	Feb-23	Mar-23	Apr-23	May-23	Jun-23	Jul-23	Aug-23	Sep-23	Oct-23
Combustible	124.31	148.72	158.67	7.41	14.41	18.46	23.02	28.45	32.52	38.43	63.82	76.43	76.43
Lubricantes	49.70	59.05	69.63	5.27	10.98	16.97	25.05	33.47	43.39	54.09	87.02	102.43	102.43
Neumáticos	108.65	110.95	113.30	0.92	1.89	2.95	4.30	5.82	8.02	14.60	39.44	54.98	62.15
Reparaciones	114.34	116.96	302.13	4.53	9.47	16.01	26.08	36.99	46.28	52.25	85.47	108.41	152.76
Material rodante	114.34	116.96	302.13	4.53	9.47	16.01	26.08	36.99	46.28	52.25	85.47	108.41	152.76
Personal	44.16	84.43	84.48	0.02	22.16	27.87	28.07	50.21	50.27	44.63	65.26	106.27	106.37
Seguros	114.61	117.20	303.11	4.53	9.47	16.01	26.08	37.00	46.28	52.24	85.47	108.42	152.85
Patentes y tasas	25.69	25.69	25.69	-34.16	-34.16	-34.16	-34.16	-34.16	-34.16	-34.16	-34.16	-34.16	-34.16
Costo financiero	243.89	304.99	312.70	6.71	19.69	24.65	28.45	58.71	67.28	82.50	114.50	161.32	163.81
Gastos generales - Resto de costos	84.66	84.66	84.66	84.66	84.66	84.66	84.66	84.66	84.66	44.35	70.31	90.64	113.66
Peajes	50.68	50.68	50.68	45.45	45.45	45.45	45.45	104.55	104.55	104.55	172.73	172.73	172.73
Costo total	91.06	111.51	161.83	4.22	12.95	18.09	23.72	34.96	40.24	43.90	70.94	93.46	111.51

Notas metodológicas

Notas metodológicas

El *Sistema Estadístico de Costos del Autotransporte de Cargas* es un sistema de estadísticas de la **Asociación de Propietarios de Camiones de Mendoza**.

Tiene por objetivo proporcionar a las empresas transportistas, a los dadores de carga, a los funcionarios públicos vinculados al transporte, a la prensa y al público en general **estadísticas rigurosas sobre los costos del autotransporte de cargas en el interior del país**.

Las estadísticas que integran el *Sistema Estadístico de Costos del Autotransporte de Cargas* focalizan en **tipos específicos de cargas y trayectos**, con el objetivo de **medir con precisión los niveles y la evolución de los costos del autotransporte de cargas**, teniendo en cuenta que diferentes tipos de cargas y trayectos implican distintos parámetros de costos.

La metodología utilizada **no es la metodología habitual**, consistente en tomar cierta cantidad acotada de ítems de costos y ponderar sus variaciones mensuales a través de ponderadores fijos, lo que **en contextos de alta volatilidad de precios relativos genera distorsiones estadísticas**, y **no permite simulaciones de impactos sobre costos** cuando las variables que se modifican no están incluidas en los ítems de costos considerados.

Notas metodológicas

Para **evitar distorsiones por cambios de precios relativos** y para **potenciar su utilización como simulador de impactos** de distintas variables sobre los costos del autotransporte de cargas, se diseñó una metodología mediante la cual se **modeló la estructura de costos de distintos tipos de cargas y trayectos**, estableciendo **parámetros fijos** vinculados a la tecnología utilizada y las características de la carga y el trayecto y **variables** vinculadas a precios y costos.

Estas variables **se actualizan mensualmente**, con sus valores promedio durante cada mes cerrado, y con **proyecciones para el mes en curso y los meses siguientes**.

La estructura de los índices permite su utilización como **instrumento para simular y/o proyectar cambios en los costos asociados a cualquier evento con impacto sobre dichos costos**, como cambios en los precios de combustibles, en costos laborales, en impuestos nacionales, provinciales o municipales, en cualquier regulación con impacto sobre el sector del transporte, y hasta en el porcentaje de capacidad utilizada de las empresas, entre otros.